

OPORTUNIDADES DEL SECTOR EÓLICO EN AMÉRICA LATINA



FUNDACIÓN
CONAMA

OCTUBRE 2012

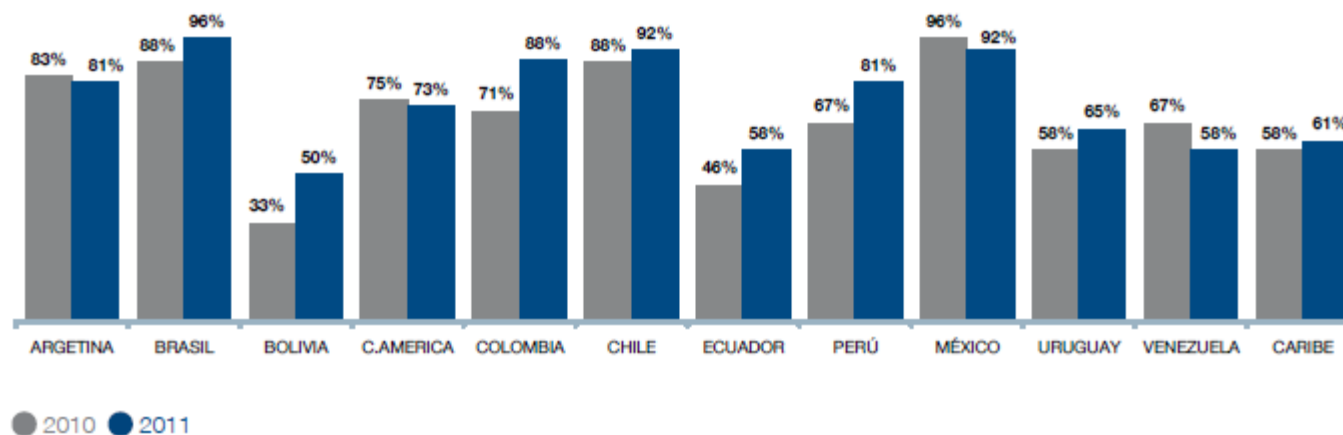


PANORAMA DE LAS INVERSIONES ESPAÑOLAS EN LATAM

- **Perú, Brasil, Chile y Colombia** son los países con **aumento** presencia empresarial española respecto 2010
- **Bolivia, Ecuador, Uruguay** también **aumenta**, aunque en **menor** medida
- **Venezuela disminuye** sustancialmente
- **Brasil, Chile, México, y Colombia** son los **países con más inversión** de las empresas españolas
- **Brasil, Colombia y México** son los **países con mayor presencia comercial** española

En comparación, **las inversiones y la presencia comercial son muy superiores a las exportaciones a Latinoamérica** de las empresas españolas

Comparativa 2010 – 2011



Fuente: IE 2012 "Panorama de la Inversión Española en Latinoamérica"



- **Mantener la inversión durante 2012** en América Latina es la tendencia generalizada
- **Aumentar la inversión fue la tendencia en 2011**
- **Brasil y Colombia** tendrán **aumentos de inversión española** en 2012, al igual que en 2011
- **México, Chile, Uruguay, Caribe y Centroamérica** tienen la tendencia mayoritaria de **mantener la inversión**
- **Venezuela, Ecuador y Bolivia** tienen mucha **incertidumbre** respecto a la inversión

Comparativa de tendencias de inversión 2011 - 2012

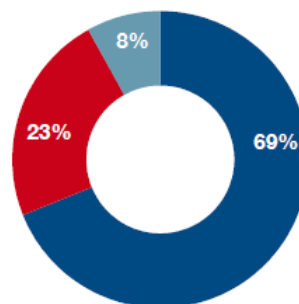


Fuente: IE 2012 "Panorama de la Inversión Española en Latinoamérica"

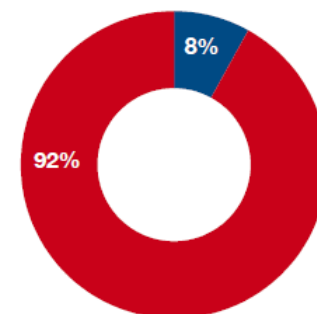


- La crisis financiera mundial va a afectar negativamente a las economías emergentes de la región en 2012
- En 2011 el 69% consideraba que sólo iba afectar colateralmente, ed. ha disminuido el optimismo en 2012
- Brasil y México son los países que más se verán afectados
- Argentina y Caribe se verán afectados en menor medida

2011



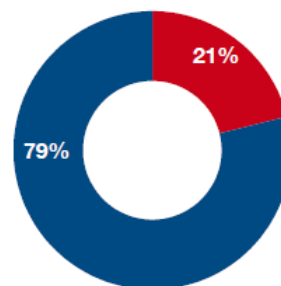
2012



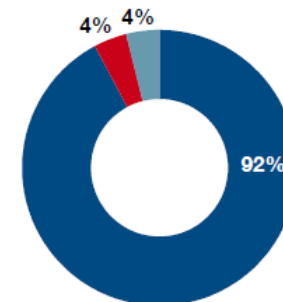
● Si, va a afectar negativamente ● Indiferente ● No, no va a afectar / solo va a afectar colateralmente

- El 92% de las empresas afirman que en 2012 incrementará el peso de sus negocios en Latinoamérica
- El 79% de las empresas afirmaban en 2011 que incrementarían el peso de sus negocios en Latinoamérica

2011



2012



● Si, se está incrementando ● No, se mantiene ● No, descende

Más del 50% de las empresas españolas que está en Latinoamérica afirma que en 2015 el peso de su compañía en la región superará el del mercado español

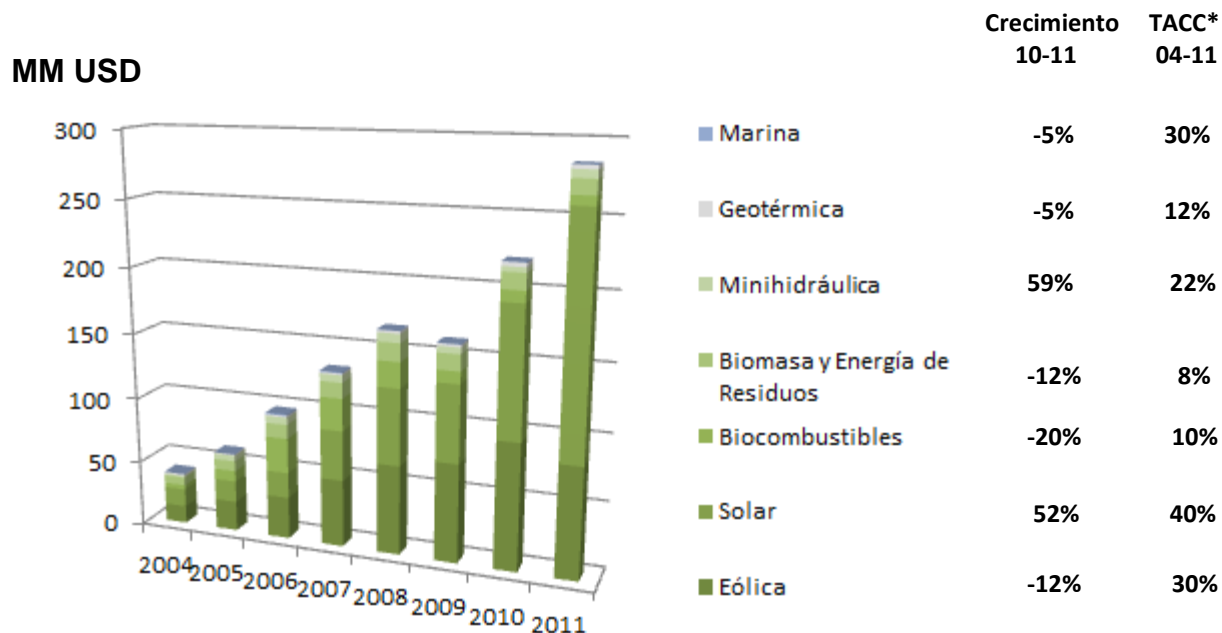
Fuente: IE 2012 "Panorama de la Inversión Española en Latinoamérica"



OPORTUNIDADES DE INVERSIONES EERR EN LATAM

Tendencia mundial nuevas inversiones sector EERR 2004-2011

- Eólica sufre una desaceleración del 12%, mientras que la solar aumenta un 52% en el 2011
- En 2011 se realizaron nuevas inversiones por valor :
 - 83,8 MM USD en eólica
 - 147.4 MM USD en solar, favorecida por la caída de precios y demanda de instalaciones en techo en Alemania y Italia, y la financiación de parques termosolares en USA y España
- En 2011 las inversiones globales en EERR aumentaron un 17% para situarse en un total de 257 MM USD, casi alcanzando los niveles de inversión en generación basada en combustibles fósiles
- En 2011 la EERR (excluyendo la gran hidráulica) constituyó el 44% de la nueva capacidad de generación mundial, ascendiendo desde un 34% en 2010

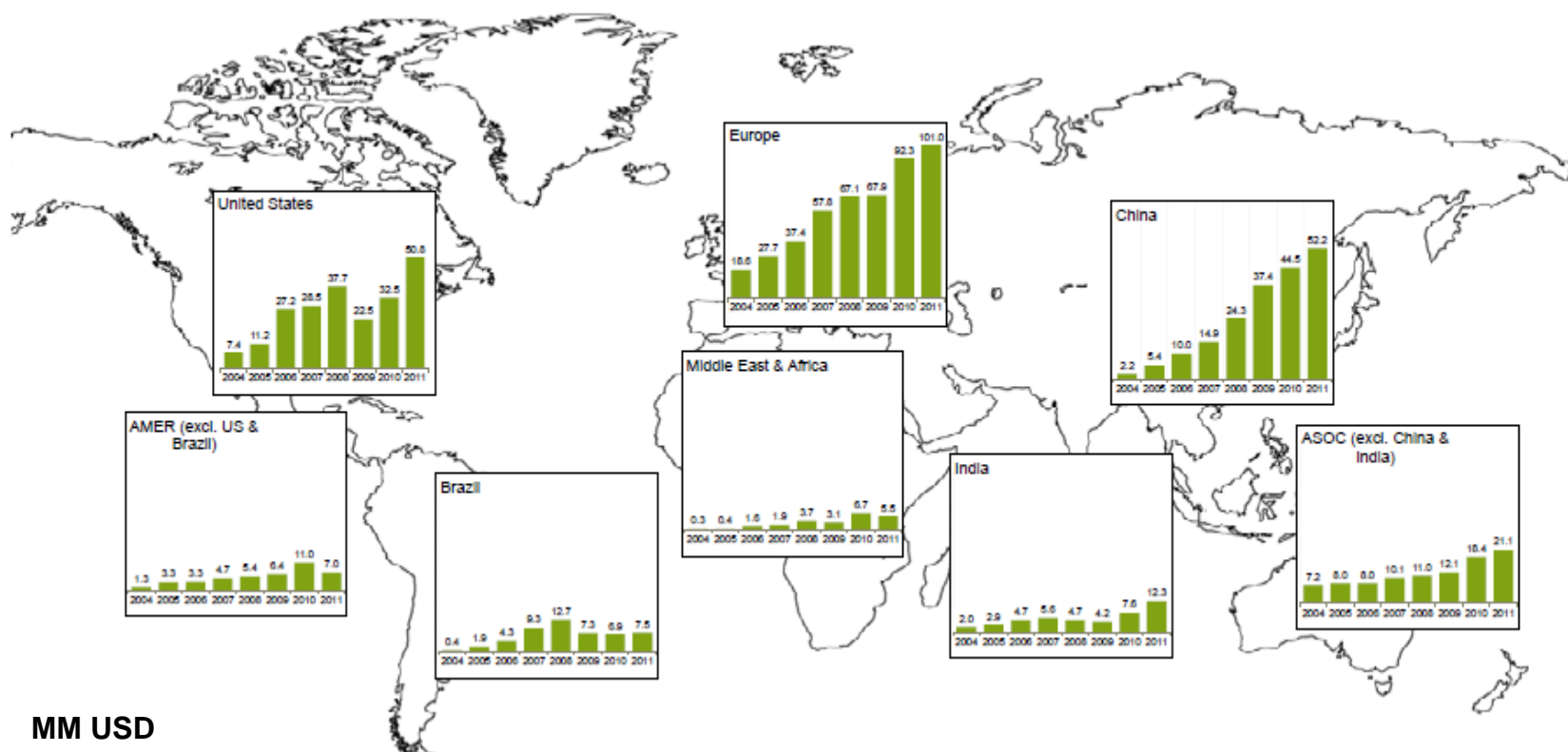


Nota: * Tasa anual de crecimiento compuesto



Inversión de Energías Renovables por Regiones 2004-2011

En LATAM las inversiones en EERR en 2011 presentaron menos del 7% del total mundial reduciéndose por debajo de los niveles de 2007



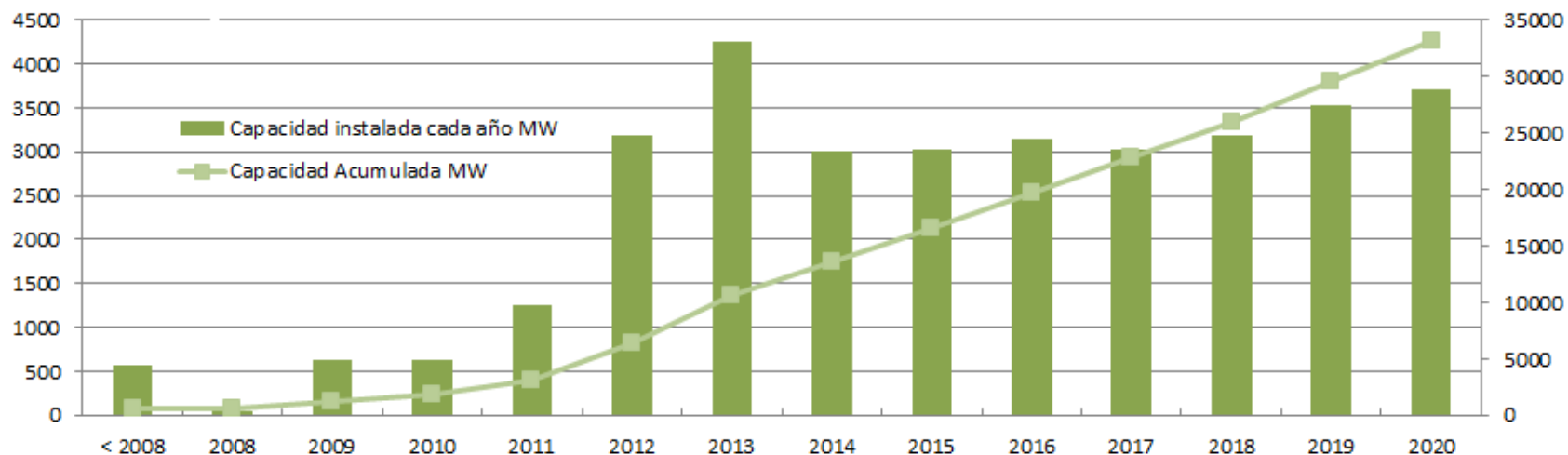
Fuente: Bloomberg Energy Finance



Estimación de Crecimiento Eólico en Latam a 2020

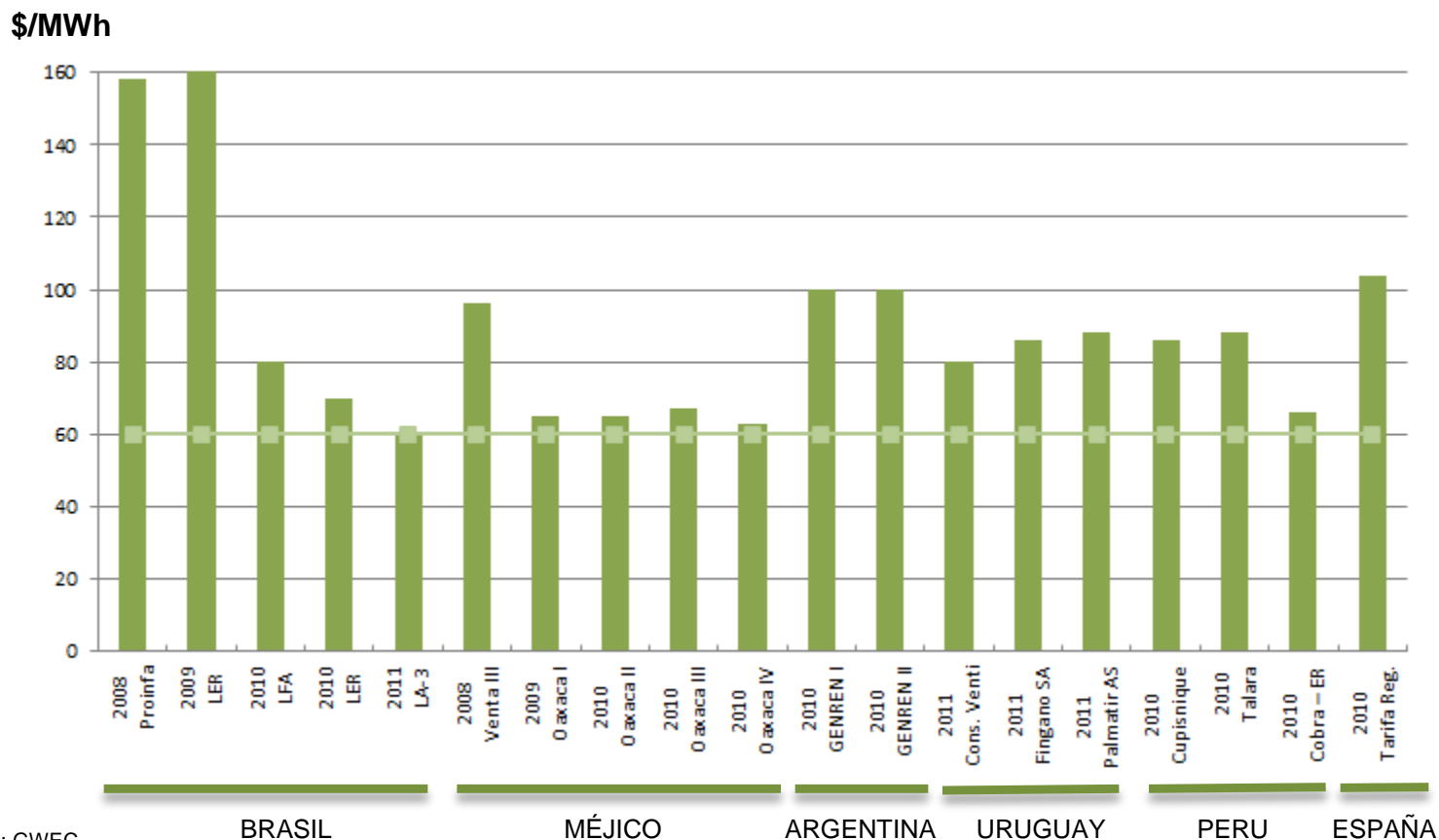
MW Instalados

MW Acumulados



Subastas

En mercados eólicos existentes, las subastas constituyen la fórmula dominante para el desarrollo de la generación eólica en la región:

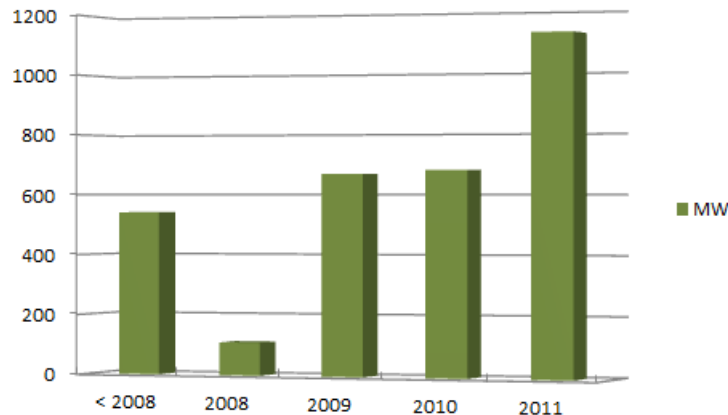


Inversión de Energías Renovables en Latam 2004-2011

En 2011 la potencia eólica instalada en Latam se incrementó un 66%, a pesar de la desaceleración de la inversiones a nivel mundial

Barreras de entrada a nuevos operadores en numerosos mercados donde existen estructuras de mercado que lo dificultan.

Regulación de apoyo inexistente o ineficaz



Potencia instalada acumulada por país

Pais	<2008	2008	2009	2010	2011	MW Actuales
Argentina	28	2	0	3	80	113,2
Brasil	247	84	274	321	583	1509
Chile	20	0	148	3	35	204,7
Colombia	20	0	0	0	0	20
Costa Rica	70	0	50	0	13	132,6
Cuba	7	0	0	5	0	11,5
Ecuador	2	0	0	0	0	2,4
Honduras	0	0	0	0	102	102
México	85	0	117	317	354	873
Nicaragua	0	0	39	23	0	62
Perú	1	0	0	0	0	1
Uruguay	1	23	0	10	10	43,7
Dominican Republic	0	0	0	0	33	33
Venezuela	0	0	0	0	0	0
Aruba	0	0	30	0	0	30
Bonaire	0	0	11	0	0	11
Curacao	12	0	0	0	0	12
Dominica	7	0	0	0	0	7
Guadaloupe	21	0	0	0	0	21
Jamaica	21	0	0	0	18	39
Total		109	669	681	1227	3226



CONCLUSIONES

- Los importantes cambios regulatorios que aplican a las EERR en España, impulsan la internacionalización de las empresas.
- La crisis ha afectado a los mercados de la UE.
- LATAM supone el mercado natural de las empresas españolas que en el caso de la eólica afecta a toda la cadena de suministro.
- La competencia es enorme, especialmente en los países con mayor claridad regulatoria y mercados consolidados.
- El modelo de la tarifa regulada basada en primas sobre el precio del mercado es difícilmente aplicable por lo que los proyectos se ejecutan en la modalidad de subastas, contratos bilaterales o participación en el pool, con ciertas garantías.
- La exigencia de fabricación local afecta a los costes y limita las posibilidades de exportación.
- A la hora de abordar terceros mercados es importante conocer bien las condiciones locales.





MUCHAS GRACIAS

