



SERPENTE

Eficiencia energética en edificios públicos

Ejemplos de buenas prácticas

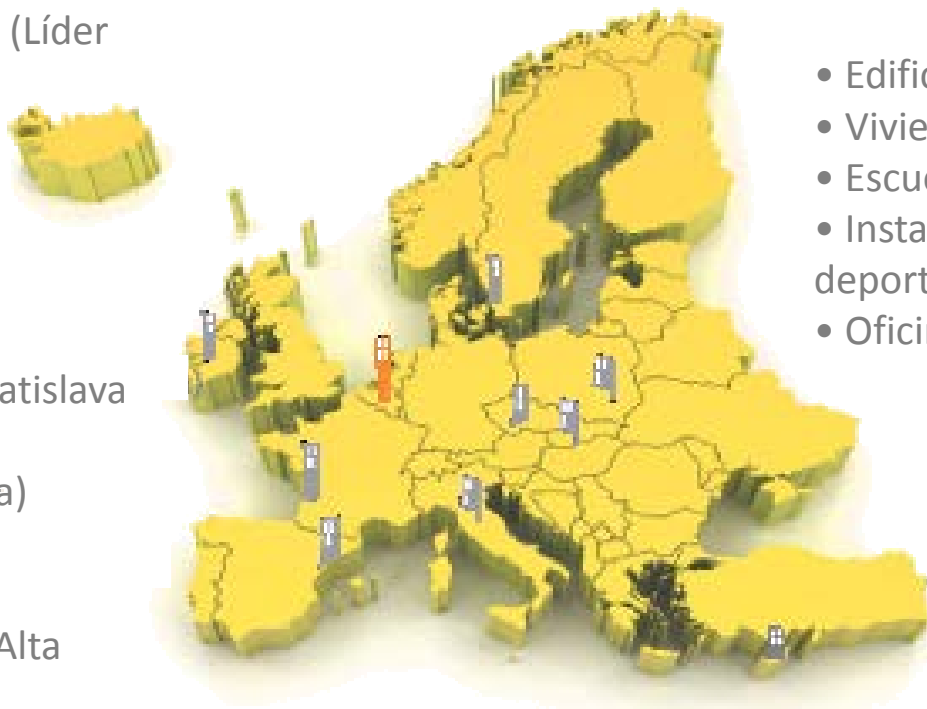
Núria Parpal Servole
Técnica de Medio Ambiente
Diputación de Barcelona
Granada, 12 de Noviembre de 2013



SERPENTE

10 Socios y 5 Tipologías de edificios

- Agencia Florentina de la Energía (Líder del proyecto) (Italia)
- Ciudad de Malmö (Suecia)
- Distrito Metropolitano de Burdeos (Francia)
- Agencia de Energía de Chipre
- Centro Urbano (Belgica)
- Universidad de Tecnología en Bratislava (Eslovaquia)
- Diputación de Barcelona (España)
- Agencia de Energía de Vysocina (Republica Checa)
- Asociación Metropolitana de la Alta Silesia (Polonia)
- Condado de Cork (Irlanda)

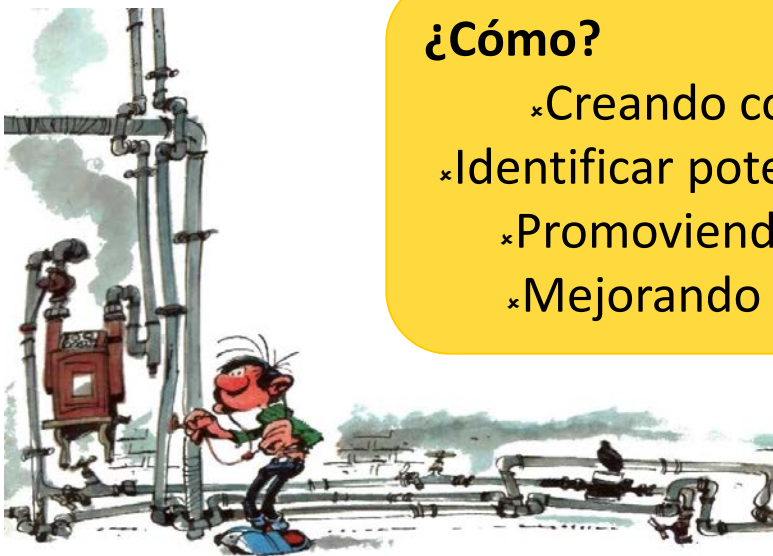


- Edificios históricos
- Viviendas sociales
- Escuelas
- Instalaciones deportivas
- Oficinas

Objetivo principal: mejorar la eficiencia en edificios de propiedad y gestión públicas, mediante la mejora de las políticas públicas

¿Cómo?

- × Creando conciencia y conocimiento.
- × Identificar potenciales de ahorro energético.
- × Promoviendo el consumo responsable.
- × Mejorando el rendimiento energético.





SERPENTE

EJEMPLOS DE BUENAS PRÁCTICAS

Políticas

- × Euronet 50/50 (Barcelona)
- × Plan Local de Acción para la Gestión Energética - PLAGE (Bruselas)

- × 15-30% de ahorro en consumo energético
- × Identificar potenciales de ahorro energético
 - × Eficiencia energética en las inversión
 - × Administraciones locales
 - × Hospitales
 - × Escuelas
 - × Viviendas sociales

- × 10% de ahorro en consumo energético
- × Cambio de hábitos
- × Escuelas

- × Medir y conocer es ahorrar
- × Informar a gestores y políticos de los resultados es fundamental

Escuelas

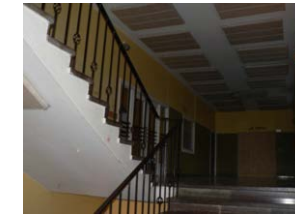
2 Silesia: de música,
secundaria

2 Malmo: primaria y
secundaria

2 Barcelona: primaria,
instituto de teatro

2 Visociny: primaria,
secundaria

2 Bratislava:
universidad, primaria



Edificios históricos

2 Silesia: escuela,
ayuntamiento

1 Bruselas: Vivienda
social

2 Florencia: Hospital,
Palacio Bardini

3 Burdeos: casa eco-
ciudadana (patrimonio
UNESCO), Museo,
escuela



Oficinas

Cork: biblioteca, oficinas
Annabella
2 Vysockina: oficinas
municipales
Chipre: oficinas biblioteca
Barcelona: oficinas de la
Diputación



Instalaciones deportivas

2 Florencia: complejo
deportivo acuático
2 Malmö: estadio
polideportivo, campo de
fútbol (vestuarios)
1 Chipre: piscina olímpica



Vivienda social

- 1 Cork: complejo de viviendas (subir nivel de calificación energética)
- 2 Bruselas: Taller Mommaerts, Savonnerie Heymans (de fábrica a complejo de viviendas sociales)
- 2 Burdeos: Residencia Verlaine, residencia La Fraternité.



10 analisis de contexto
1 analisis de contexto
Europeo
14 buenas prácticas en
políticas

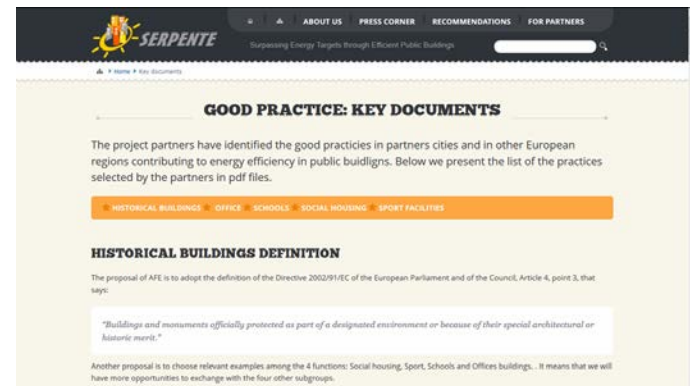


Edificios históricos: 4
Viviendas sociales: 4
Escuelas: 5
Instalaciones
deportivas: 3
Oficinas:3



4 acciones piloto
10 planes de
implementación
**1 manual
común para la
administración
local**

Más información en:
www.serpente-project.eu





SERPENTE

**DIPUTACIÓN DE BARCELONA
ÁREA DE TERRITORIO Y SOSTENIBILIDAD
GERENCIA DE SERVICIOS DEL MEDIO AMBIENTE
COMTE D'URGELL, 187
08036 - BARCELONA**

**tel: +34 934 022 222 Ext. 37279
e-mail: serpente@diba.cat**