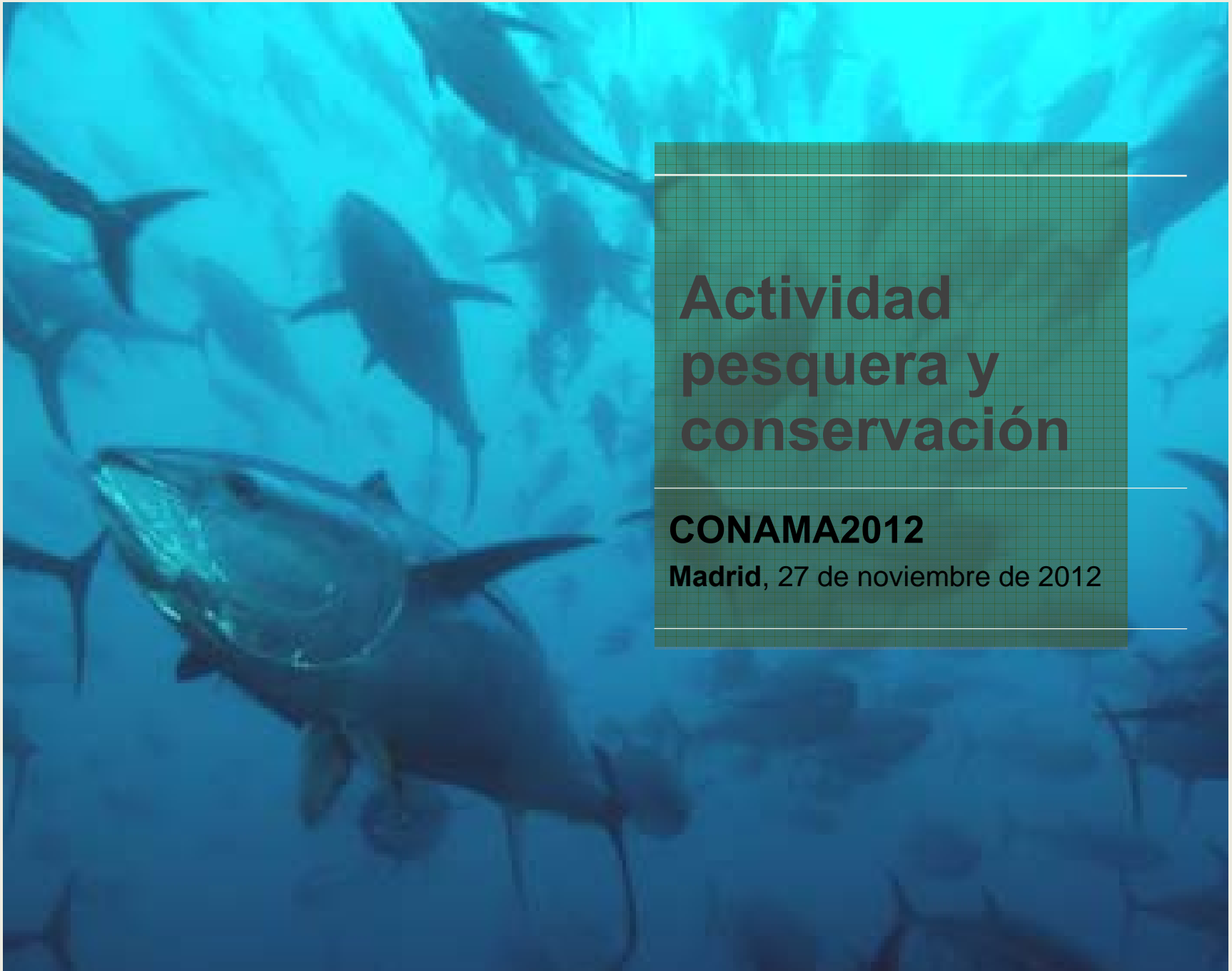




Congreso Nacional del Medio Ambiente (Conama 2012)
Madrid del 26 al 30 de noviembre de 2012



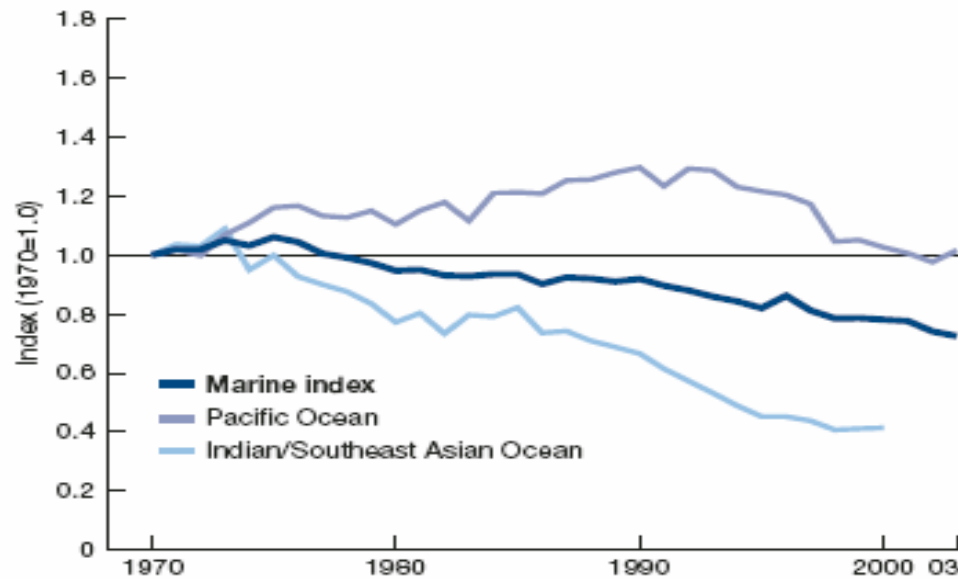
Actividad pesquera y conservación

CONAMA2012

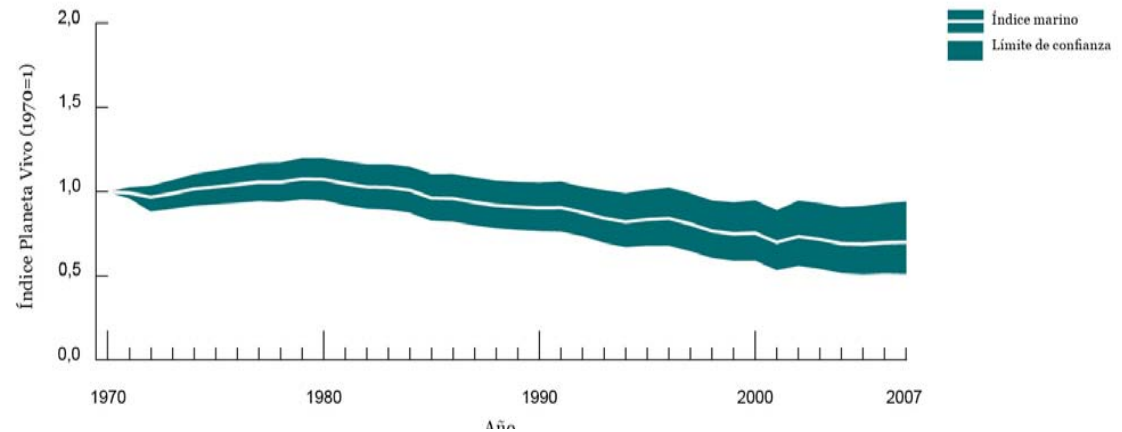
Madrid, 27 de noviembre de 2012

La salud de los océanos se degrada

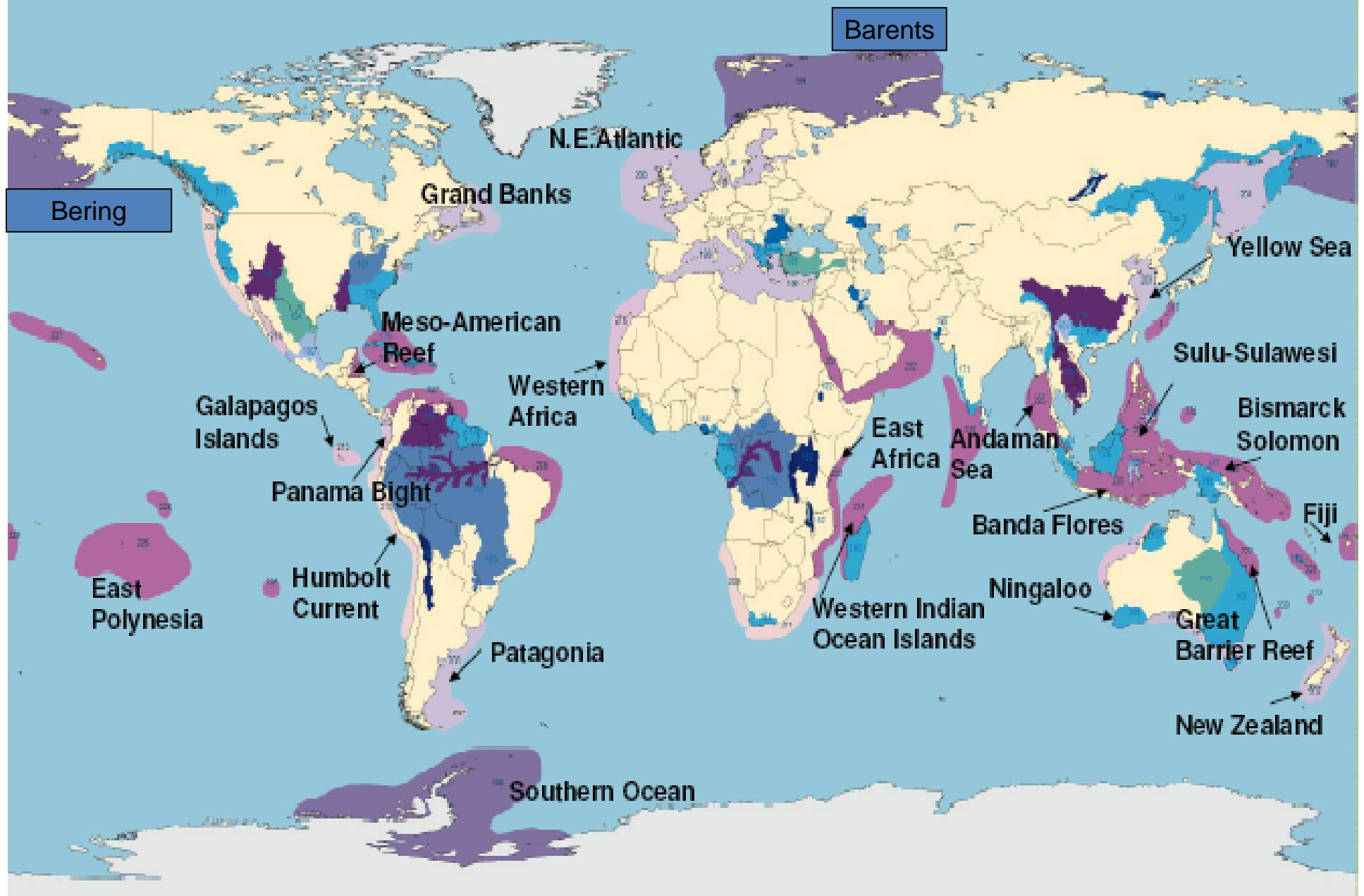
Fig. 11: INDIAN/SOUTHEAST ASIAN AND PACIFIC OCEAN LIVING PLANET INDICES, 1970-2003



Índice Planeta Vivo Marino

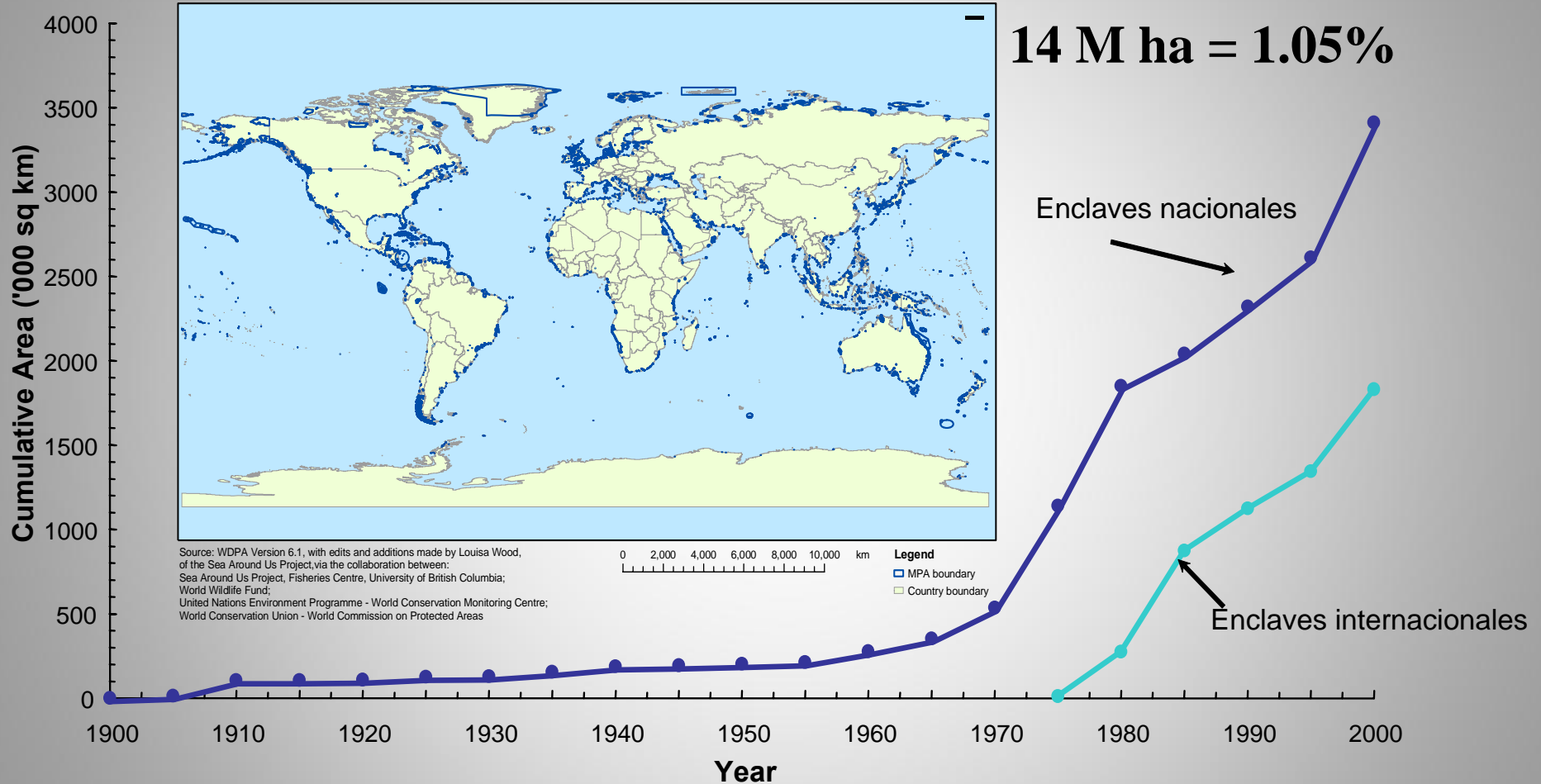


WWF Global Marine Priorities

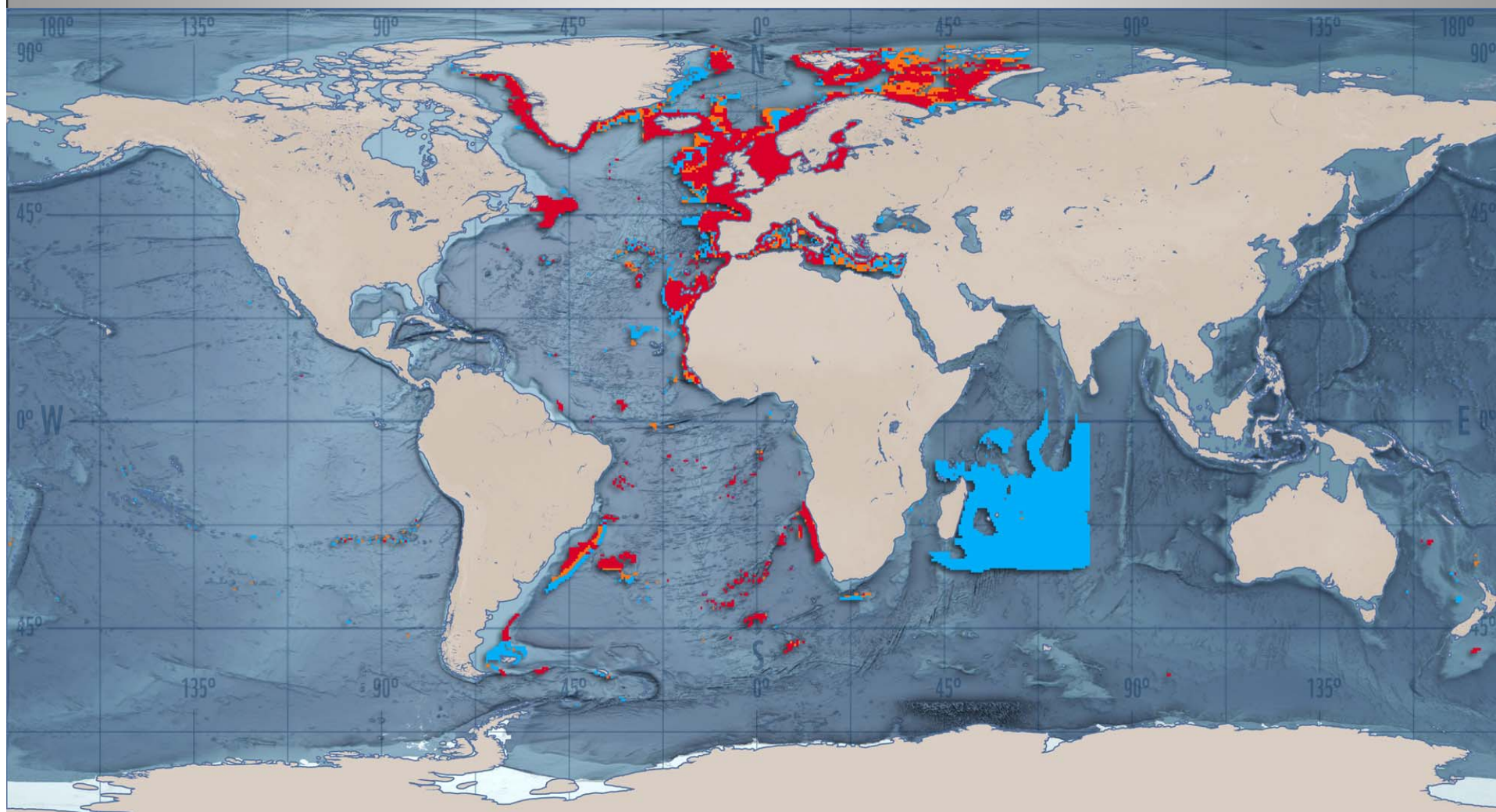


Designación de Áreas Marinas Protegidas

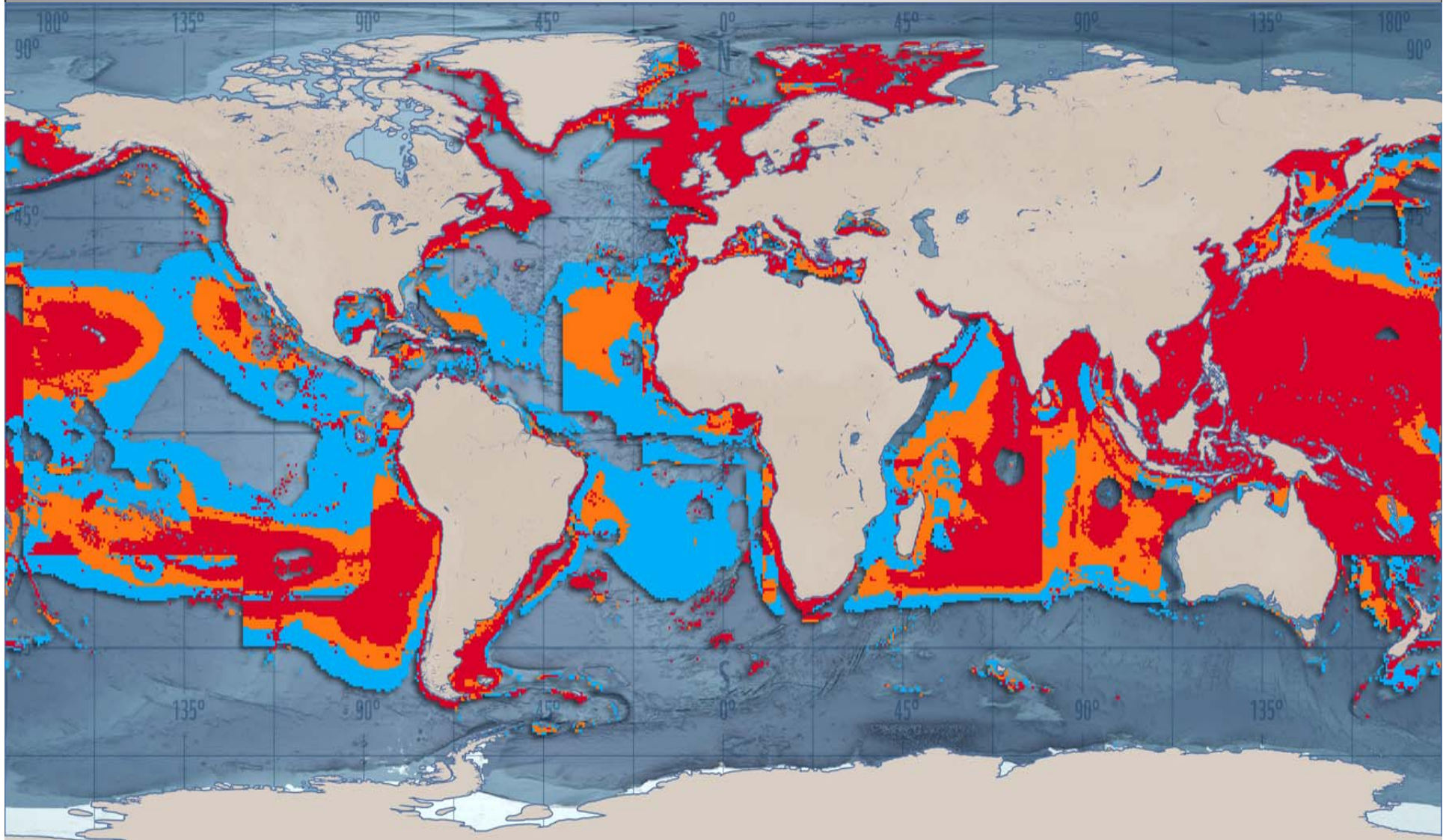
Marine Protected Areas of the World:



1970



2006





2

Aprendamos la
lección del atún
rojo







for a living planet®

Las pruebas de la masiva pesca ilegal Bluefin tuna



for a living planet®

for a living planet®



for a living planet®

The plunder of bluefin tuna in the
Mediterranean and East Atlantic
in 2004 and 2005
Uncovering the real story

The collapse of fisheries management



An independent study conducted by ATRT. S.L. for WWF

Race

for the last
bluefin



Capacity of the purse seine fleet targeting bluefin tuna in the
Mediterranean Sea and estimated capacity reduction needs

Report published by WWF Mediterranean, March 2008

Lifting the lid

Italy's
bluefin tuna fishery



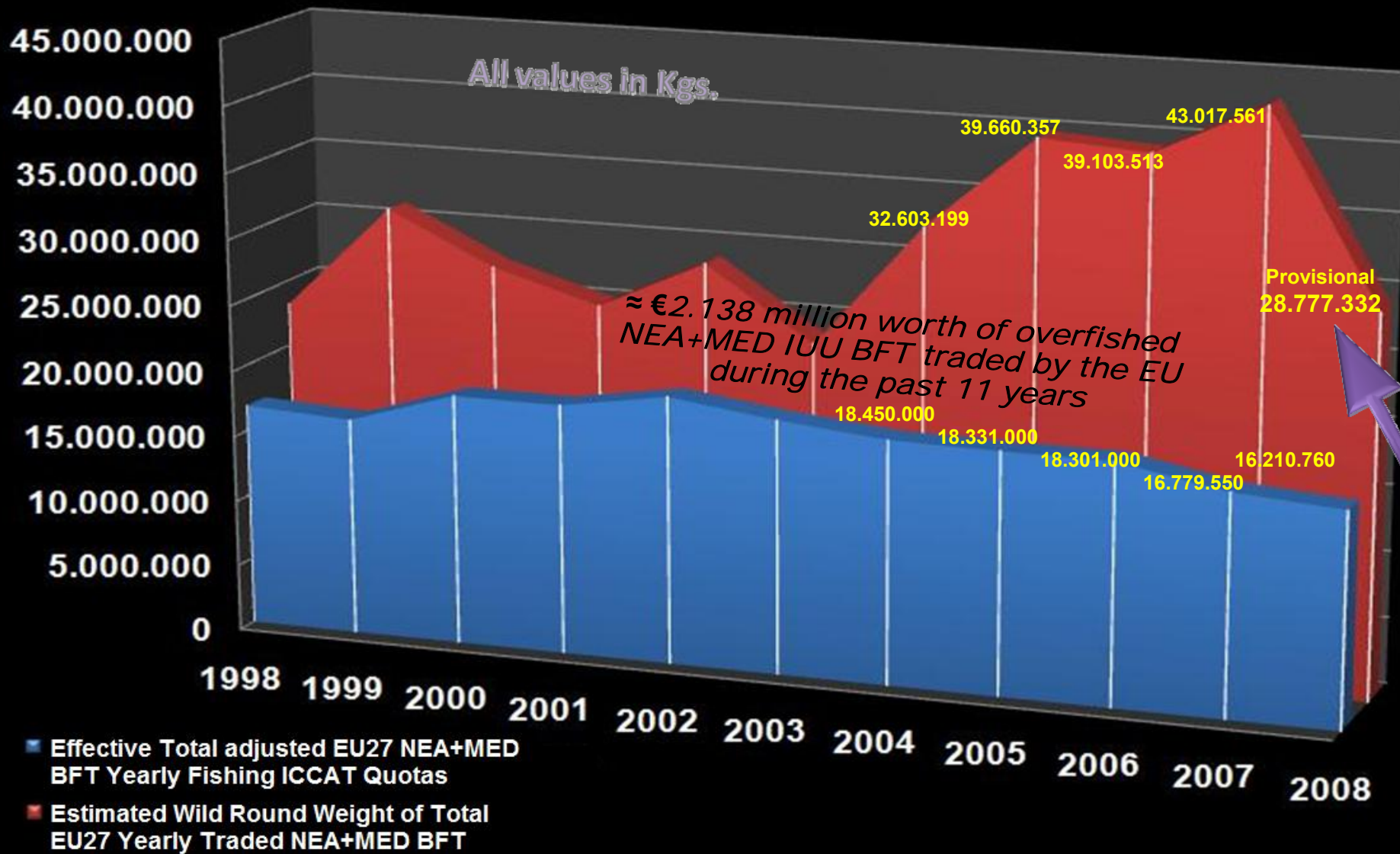
Assessment of compliance of Italy's fishing fleets and farms with management
rules during the 2008 bluefin tuna fishing season in the Mediterranean

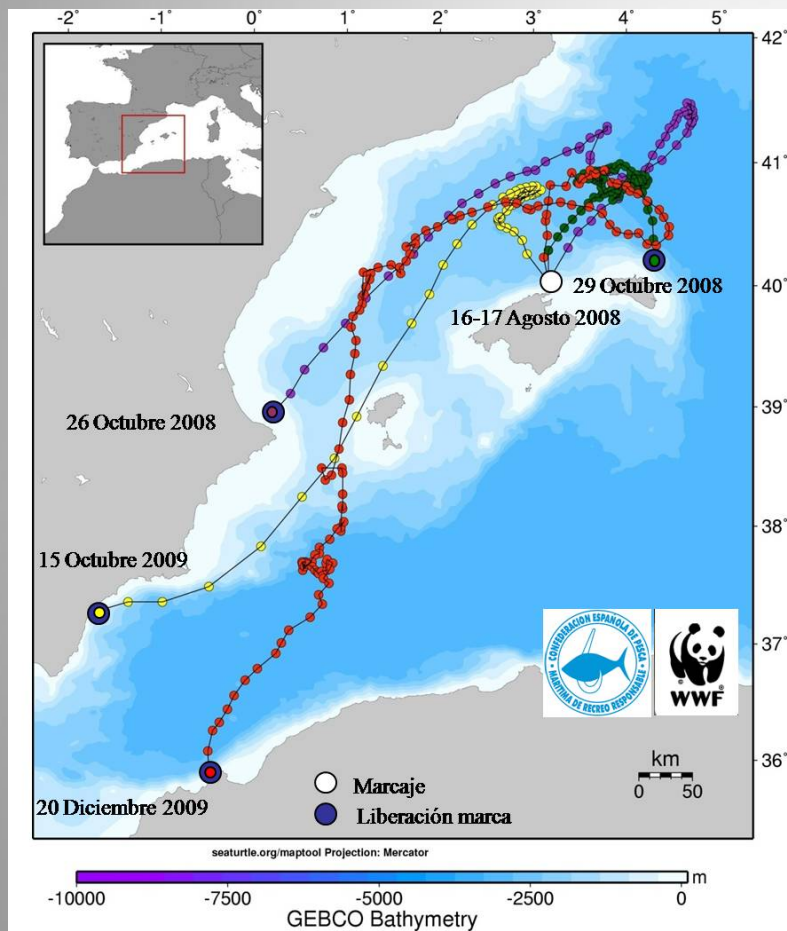
Report published by WWF, October 2008



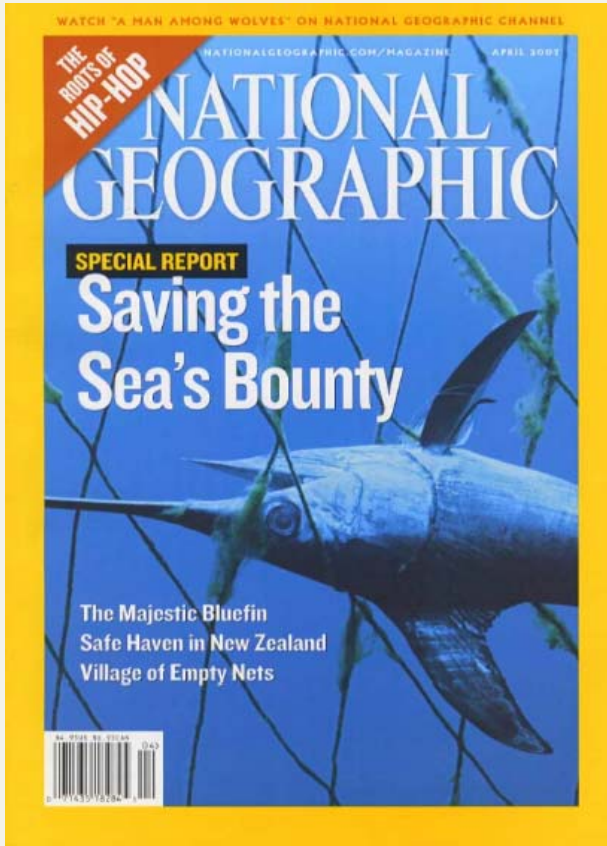
for a living planet

Bluefin tuna





- Una zona de alimentación en el N Baleares.
- Balearies es importante como zona de alimentación, no sólo reproducción
- Nuevas pautas migratorias
- herramienta de comunicación
- Medidas de gestión



FT, Le Monde, BBC, CBS, CNN, TVE, EL PAÍS, La Stampa, The Daily Telegraph TIME, TVE, South China, Morning Post, Time....



AN INDEPENDENT VIEW OF THE EU



Por qué utilizar esta guía

Usa tu influencia
Lleva esta guía contigo y úsala a la hora de hacer tus compras en pescaderías y supermercados o de consumir pescado en bares y restaurantes. Elige las especies que aparecen en la lista verde y colaborará en la conservación de nuestros océanos.

Presta atención a la procedencia
Las etiquetas que obligatoriamente deben acompañar a pescados y mariscos aportan información útil sobre la especie y lugar de captura (pesca extractiva) o cultivo (acuicultura). No dudes en exigir información sobre su procedencia!

MSC. La mejor opción medioambiental
El mejor ejemplo de eco-certificación pesquera es el MSC, que garantiza que el pescado o marisco procede de fuentes sostenibles. No existen pesqueros certificados por MSC en nuestro país, pero es previsible que 2008 sea después buenas noticias al respecto.

¿Quieres saber más?

¡Conservar el mar está en tus manos!
España es uno de los mayores consumidores de pescado del mundo; sin embargo cada vez más especies, como el atún rojo, la anchoa o el bacalao, desaparecen de nuestros platos. Esto se debe a que la sobrepesca, la pesca pirata y las prácticas destructivas están agotando los caladeros y destruyendo nuestros océanos. En Europa más del 80% de las pesqueras están sobrepesquadas o agotadas.

Por su parte, la acuicultura sólo puede contribuir a la producción de productos pesqueros sostenibles si cumple unos criterios ambientales estrictos. La acuicultura sin control o de determinadas especies genera graves problemas ambientales y contribuye al agotamiento de los caladeros.

Con tu consumo responsable puedes salvar los mares y la pesca.

Más información:
WWF España: www.wwf.es
WWF Internacional: www.wwf.org
MSC (Marine Stewardship Council): www.msc.org
Fuentes: www.fsc.org
Elaboraciones realizadas por WWF España en colaboración con otras organizaciones conservacionistas internacionales.
Imágenes de portada: © Massimo Pizzi, Marzo de 2008



La mejor elección

Amejas y Berberechos	Sc
Arenque (Atlántico)	Ex
Bacalao fresco (Islandia)	Ex
Caviar / Esturión	Ac
Centollo	Ex
Mejillón	Ac
Navaja	Ex
Nécora	Ex
Ostra	Ex/So
Percebe	Ex
Pulpo de nasa	Ex
Rodaballo (excepto de Galicia)	Ac
Rubio	Ex
Sardina	Ex
Trucha	Ac

Segunda opción

Albacora o Bonito del Norte (Atl.)	Ex
Atún rojo de almadraba	Ex
Boquerón (excepto del Cantábrico)	Ex
Caballa o Verdel	Ex
Calamar	Ex
Cigala	Ex
Chirla no de draga	Ex
Dorada	Ex/Ac
Gallineta (Atlántico)	Ex
Langado (Atlántico)	Ex
Liba, Eglefino, Merlán	Ex
Lubina	Ex/Ac
Merluza europea	Ex
Pez espada (Atlántico Norte)	Ex
Pulpo de arrastre	Ex
Rabil	Ex
Salmonete	Ex
Salmon (Atlántico)	Ac
Sepia, Jibia, Choco de arrastre	Ex

¡No la consumas!

Anguila	Ex
Atún rojo*	Ex
Bacalao (Mar del Norte o Báltico)	Ex
Besugo	Ex
Boquerón (Cantábrico)	Ex
Caviar / Esturión	Ex
Chirla de draga	Ex
Fletán o Halibut	Ex
Gallineta (Mar del Norte)	Ex
Langostino (Atlántico)	Ex
Mero o Cherna	Ex
Pez espada (Mediterráneo)	Ex
Pez reloj anaranjado	Ex
Rayas	Ex
Rape (Atlántico)	Ex
Rodaballo	Ex
Tiburones	Ex

¿Qué significa?...

La mejor elección
Especie no sobrepesada y cuya captura tiene un impacto leve sobre los ecosistemas o proviene de instalaciones de acuicultura responsable con escaso impacto en el medio.

Segunda opción
Existen problemas ambientales asociados a su captura o cultivo. Es una segunda opción con respecto a las especies de la lista verde y se recomienda un consumo moderado.

¡No la consumas!
Especie cuya población está sobrepesada o agotada y/o su captura es muy destructiva o procede de una acuicultura que daña gravemente los ecosistemas. Evita su consumo.

Abreviaturas:
Ex: Pesca extractiva (pescado salvaje)
Ac: Acuicultura (pescado de cultivo)
So: Semi-cultivo



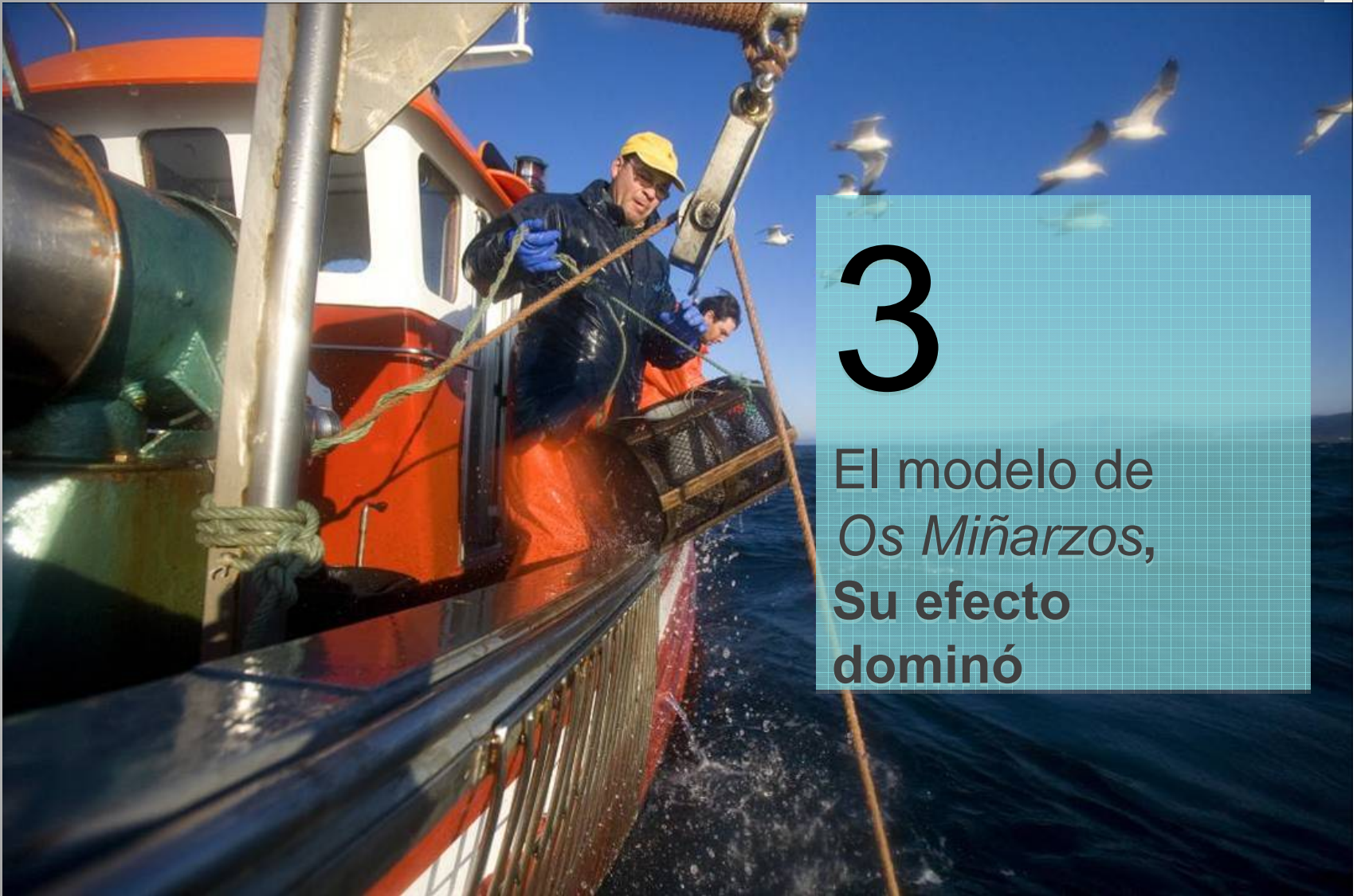
Cerca de 50 compañías se han sumado a la campaña de WWF

NOTA DE PRENSA

Embargo 00:01 AM, 24 de noviembre 2010

El mercado hace un llamamiento a los gobiernos para salvar el atún rojo

Paris/Madrid, 24 de noviembre de 2010.- Empresas líderes europeas se suman al Manifiesto del Mercado de Atún de WWF, comprometiéndose a no comprar atún rojo del Atlántico y del Mediterráneo con el objetivo de contribuir a la recuperación de la especie.



3

El modelo de
Os Miñarzos,
Su efecto
dominó





87% satisfacción en el sector pesquero

La única cofradía de la provincia de A Coruña que **no ha perdido flota**
mejoras claras en **percebe, erizo, nécora y pulpo**

Furtivismo importante → práctica desaparición

Gestión de arriba a abajo → co-gestión (adaptativa)

Problema crónico de sobrepesca → recuperación de muchas especies

Falta de seguimiento → seguimiento biológico completo

Falta de relevo generacional → mejora calidad de vida e ingresos



4

Construyendo redes y alianzas

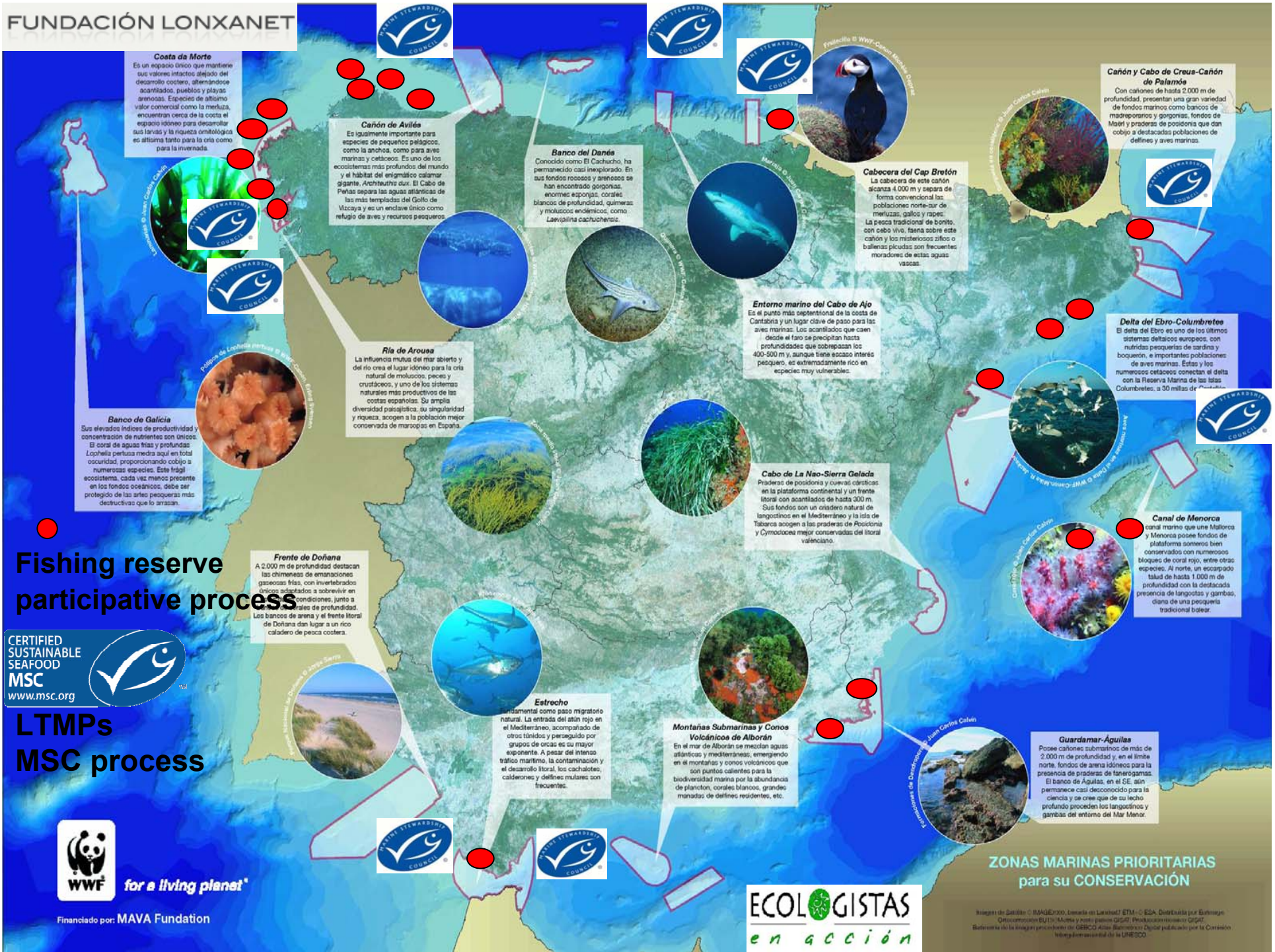




WWF trabaja con todos los actores Ejemplos en España e internacionales

- Trabajo de WWF con la **pesca artesanal** en Galicia, Canarias, Mediterráneo etc.
- **Plataforma** de Pescadores Artesanales del Mediterráneo
- **MSC**, colaborando con decenas de pesquerías en todo el mundo
- **Científicos**: IEO, CSIC, Universidades etc.
- **Cocineros y consumidores**: Eurotoques, SlowFood etc
- **PCP**: Acuerdo con distribuidores, transformadores, comercializadores y cocineros de la UE
- **Distribuidores** EROSKI en España. Edeka, Coop, Wal-Mart, Carrefour etc
- ISSF, representan al 70% de los procesadores de atún





Fishing reserve participative process



LTMPs MSC process



Financiado por: MAVA Fundation



ZONAS MARINAS PRIORITARIAS para su CONSERVACIÓN

Imagen de satélite © IMAGENIX, Escala en Lonxanet ETM - © ESA. Distribuida por Eartheng. Organización EU. Aldea y zona pesquera (2017) Producción realizada (2017). Base de datos de las imágenes de satélite de CERCO Atlas Biomérico Digital publicada por la Comisión Interministerial de la LRF-SC.



for a living planet®

ZONAS MARINAS PRIORITARIAS para su CONSERVACIÓN ISLAS CANARIAS

Con el apoyo de la Fundación MAVA

Imagen de Satélite © IMAGE2000, basada en Landsat7 ETM+ © ESA. Distribuida por Eurimage.
Ortorectificación EU15 © Metre y resto países GISAT. Producción mosaico GISAT.
Batimetría de la imagen procedente de GEBCO Atlas Batimétrico Digital publicado por la Comisión Intergubernamental de la UNESCO.

CERTIFIED
SUSTAINABLE
SEAFOOD
MSC
www.msc.org



????

Fisheries qualified

**Fishing reserves proposed
by Administration and/or fishers**

Banco Concepción
De las profundidades marinas surge esta isla truncada en medio del océano que proporciona un apuesto hábitat para valiosas comunidades de corales, esponjas, etc. Los afloramientos submarinos aportan una gran riqueza en nutrientes, base de alimentación para grandes concentraciones de aves marinas, tortugas, cetáceos, tiburones y túnidos.



WWF Canon Cat HOLLOWAY



Vieja © Carlos Suarez

Estrecho de la Bocaina
Su peculiar morfología, esculpida por efecto de la erosión aérea, se completa con fondos muy diversos, destacando los grandes verticales, de excepcional riqueza ecológica, sebedales y una ingente variedad de algas. Importante para cetáceos (especialmente zifos, calderones grises y delfines mularres) y para tiburones (ajquetas, comudas y tiburón tigre).



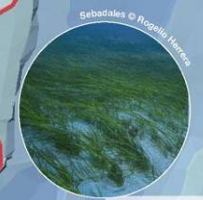
Corales profundos © WWF-Canon ERIK GIBERTIN



Calderón tropical © Juan Carlos Castro

Corredor Tenerife-Gomera, Parque de las Ballenas
Zona representativa de la flora y fauna tropical del Archipiélago que destaca por albergar las mayores poblaciones estables de calderones tropicales. Tiburones y mantas se dan cita en este espacio, donde también encontramos importantes formaciones del madreporario *Dendrophyllia ramosa*.

Gran Canaria
Encontramos las únicas colonias de corales blancos de profundidad vivos, conocidas en Canarias: *Lophelia pertusa* y *Madrepora oculata*. Presenta una elevada productividad y una gran importancia pesquera. Importante para cetáceos, especialmente delfines mularres y calderones grises, y para las aves marinas.

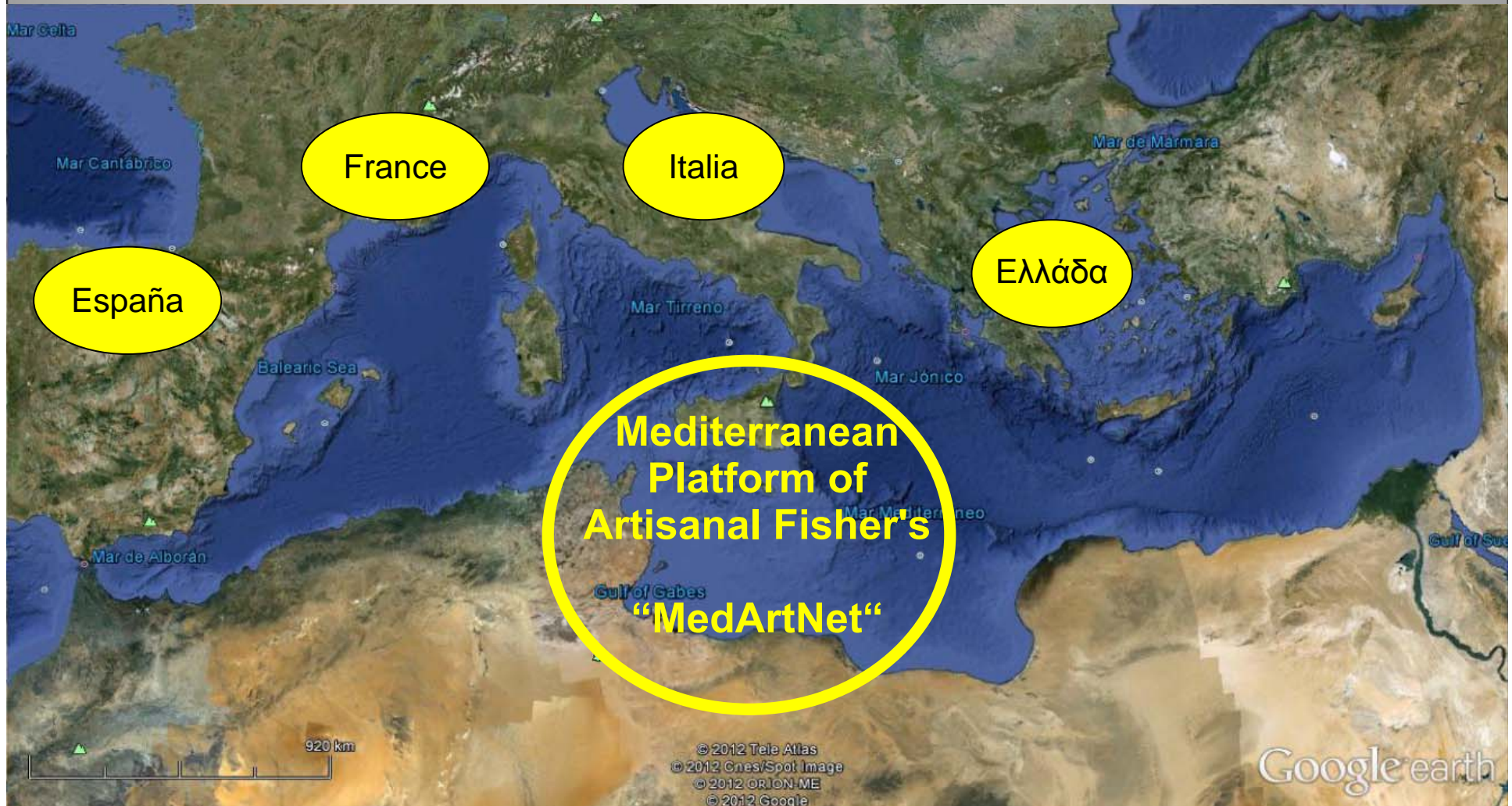


Sebedales © Rogelio Herrera

Fuerteventura Sur - Banquete
Es la zona más importante para cetáceos de alimentación profunda: cachalotes, zifos, calderones tropicales y grises. Presenta una buena representación de flora y fauna templada del Archipiélago. Destaca por albergar a los sebedales más extensos de Canarias y a las últimas poblaciones canarias de *Pteropoda candei candei*, un endemismo macaronésico.



¿De dónde somos?



Comités de Cogestión



Decisiones consensuadas

Espacios de diálogo entre todas las partes implicadas para promover el sentido de la **corresponsabilidad** hacia un mar sostenible



5

La fuerza de un
consumo y mercado
responsables



88%

Think it is **fairly to very important** that fish products on sale within the EU come from sustainable, non-overfished sources.

9 % think it's not very important or not important at all
3% don't know



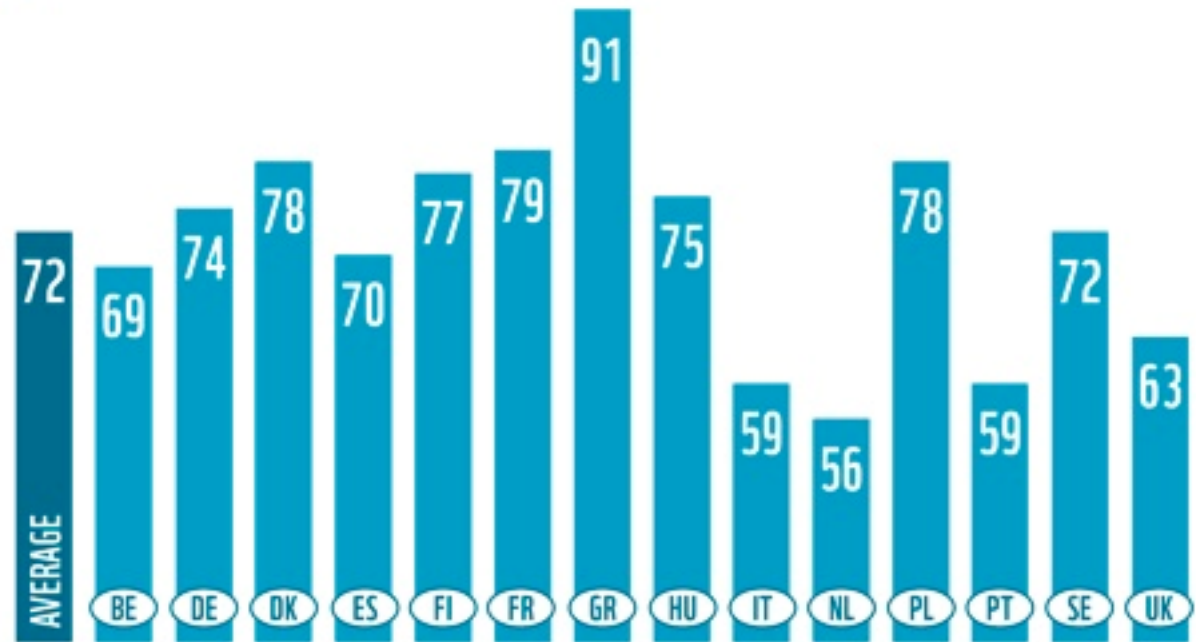
Figures are expressed in percent.



72%

Feel information on whether fish products come from well-managed, sustainable sources is not very adequate or not at all adequate.

20.5% feel information is fairly to very adequate
3.5% don't know
4% not applicable - never buy fish

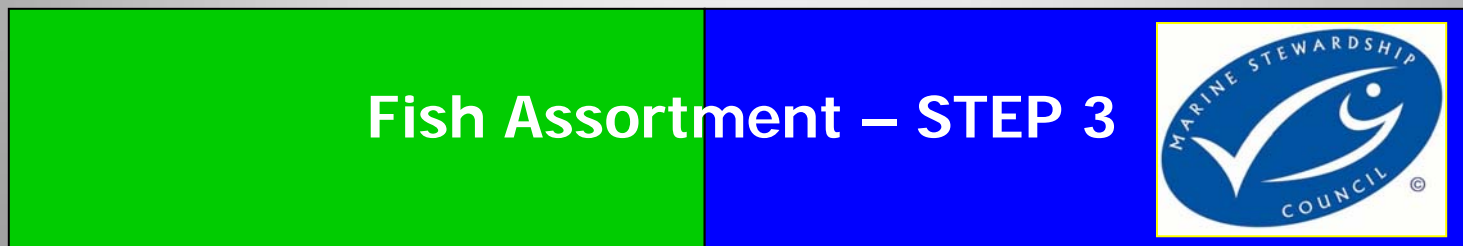
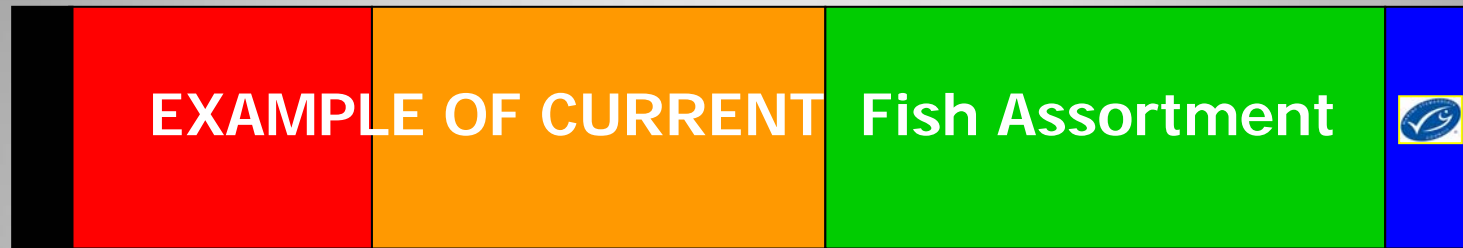


Figures are expressed in percent.

Exitos comerciales



Pasos seguidos con retailers





for a living planet®

CONSUME RESPONSABLEMENTE

CONSUME I
RESPONSABILI



La mejor elección

Almejas y Berberechos	Sc
Arenque (Atlántico)	Ex
Bacalao fresco (Islandia)	Ex
Caviar / Esturión	Ac
Centollo	Ex
Mejillón	Ac
Navaja	Ex
Nécora	Ex
Ostra	Ex/Sc
Percebe	Ex
Pulpo de nasa	Ex
Rodaballo (excepto de Galicia)	Ac
Rubio	Ex
Sardina	Ex
Trucha	Ac

Segunda opción

Albacora o Bonito del Norte (Atl.)	Ex
Atún rojo de almadraba	Ex
Boquerón (excepto del Cantábrico)	Ex
Caballa o Verdol	Ex
Calamar	Ex
Cigala	Ex
Chirla no de draga	Ex
Dorada	Ex/Ac
Gallineta (Atlántico)	Ex
Lenguado (Atlántico)	Ex
Liba, Eglefino, Merlán	Ex
Lubina	Ex/Ac
Merluza europea	Ex
Pez espada (Atlántico Norte)	Ex
Pulpo de arrastre	Ex
Rabil	Ex
Salmonete	Ex
Salmón (Atlántico)	Ac
Sepia, Jibía, Choco de arrastre	Ex

¡No la consumas!

Anguila	Ex
Atún rojo*	Ex
Bacalao (Mar del Norte o Báltico)	Ex
Besugo	Ex
Boquerón (Cantábrico)	Ex
Caviar / Esturión	Ex
Chirla de draga	Ex
Fletán o Halibut	Ex
Gallineta (Mar del Norte)	Ex
Langostino (Atlántico)	Ex
Mero o Cherna	Ex
Pez espada (Mediterráneo)	Ex
Pez reloj anaranjado	Ex
Rayas	Ex
Rape (Atlántico)	Ex
Rodaballo	Ex
Tiburones	Ex

¿Qué significa?...

La mejor elección

Especie no sobreexplotada y cuya captura tiene un impacto leve sobre los ecosistemas o provienen de instalaciones de acuicultura responsable con escaso impacto en el medio.

Segunda opción

Existen problemas ambientales asociados a su captura o cultivo. Es una segunda opción con respecto a las especies de la lista verde y se recomienda un consumo moderado.

¡No la consumas!

Especie cuya población está sobreexplotada o agotada y/o su captura es muy destructiva o procede de una acuicultura que daña gravemente los ecosistemas. Evita su consumo.

Abreviaturas:

Ex: Pesca extractiva (pescado salvaje)
Ac: Acuicultura (pescado de cultivo)
Se: Semi-cultivo

NO ACTUALIZADA EDICIÓN REVISADA PRINCIPIOS 2013

Por que utilizar esta guía

¿Quieres saber más?

Usa tu influencia

Lleva esta guía contigo y úsala a la hora de hacer tus compras en pescaderías y supermercados o de consumir pescado en bares y restaurantes. Elige las especies que aparecen en la lista verde y colaborarás en la conservación de nuestros océanos.

Presta atención a la procedencia

Las etiquetas que obligatoriamente deben acompañar a pescados y mariscos aportan información útil sobre la especie y lugar de captura (pesca extractiva) o cultivo (acuicultura). ¡No dudes en exigir información sobre su procedencia!

MSC. La mejor opción medioambiental

El mejor ejemplo de eco-certificación pesquera es el MSC, que garantiza que el pescado o marisco procede de fuentes sostenibles. No existen pesquerías certificadas por MSC en nuestro país, pero es previsible que 2008 nos depare buenas noticias al respecto.



¡Conservar el mar está en tus manos!

España es uno de los mayores consumidores de pescado del mundo; sin embargo cada vez más especies, como el atún rojo, la anchoa o el bacalao, desaparecen de nuestros platos. Esto se debe a que la sobrepesca, la pesca pirata y las prácticas destructivas están agotando los caladeros y destruyendo nuestros océanos. En Europa más del 80% de las pesquerías están sobreexplotadas o agotadas.

Por su parte, la acuicultura solo puede contribuir a la producción de productos pesqueros sostenibles si cumple unos criterios ambientales estrictos. La acuicultura sin control o de determinadas especies genera graves problemas ambientales y contribuye al agotamiento de los caladeros.

Con tu consumo responsable puedes salvar los mares y la pesca.



Cada vez más distribuidores, pescaderías y restaurantes buscan ofrecer productos pesqueros de origen sostenible. Para ayudarte en tu elección ecológica, WWF/Adena lanza en España la primera guía de bolsillo. Esta primera versión incluye únicamente especies capturadas o criadas en Europa. En nuestra web dispones de más información sobre estas especies, que iremos actualizando y completando con nuevas pesquerías. Visítala con frecuencia para estar al día.

La metodología utilizada para la elaboración de esta guía está basada en criterios científico-técnicos desarrollados por WWF/Adena en colaboración con otras organizaciones conservacionistas internacionales.

Más información:
WWF/Adena: www.wwf.es
WWF/Internacional: www.panda.org/marine
MSC (Marine Stewardship Council): www.msc.org

Evaluaciones realizadas por North Sea Foundation (www.noordzee.nl) y Estudios Biológicos S.L., en día 07-ene 08.



Imagen de portada:
© Manu San Félix

Marzo de 2008



for a living planet*

Guía de bolsillo

para un consumo responsable de pescado



6

**Última
oportunidad:
Reforma de la
PCP**



78%

Tend to **support** or **strongly support** a CFP reform that aims to ensure all European fish products are from sustainable, non-overfished stocks.

11.5% neither support or oppose
3.5% tend to oppose or strongly oppose
7% don't know



Figures are expressed in percent.



Propuesta de WWF para una reforma de la PCP eficaz y sostenible

- **Objetivos** de conservación y gestión comunes en toda UE
 - Objetivo: **Biomasa de RMS**, Bmsy
 - **Planes** de Gestión a Largo Plazo
 - **Descentralización efectiva** de la gestión pesquera (participación y cogestión)
 - **Pesquería x pesquería**: herramientas de gestión y soluciones a nivel de la pesquería, diseño participativo
 - **ToolBox**: Directrices claras para el uso de herramientas de gestión de derechos (derechos de acceso, uso territorial, sistemas transferibles de esfuerzo y cuotas)
 - Auténtica integración de la **pesca mediterránea en la PCP**
 - **FEMP**: incentivo para la pesca sostenible, mejora de la gestión y gobernanza
 - **Dimensión externa**: UE debe liderar internacionalmente la pesca sostenible
 - Uso de su influencia en ORPs y Acuerdos de Pesca para reforzar la **gobernanza global**
 - **Desligar** la negociación de la estrategia de cooperación del pago por acceso
-





Muchas gracias

- wwf.es
 - wwf.eu/fisheries
 - panda.org
-