



Congreso Nacional del Medio Ambiente (Conama 2012)
Madrid del 26 al 30 de noviembre de 2012

INVENTARIO DE ESPECIES Y HÁBITATS MARINOS (IEHM)



Antonio Fdez G Vinuesa
avinuesa@magrama.es

División para la Protección del Mar
DG de Sostenibilidad de la Costa y del Mar



INVENTARIO ESPAÑOL DE HÁBITATS Y ESPECIES MARINOS

Objetivos:

- ✓ Aumentar el conocimiento de nuestra biodiversidad marina
- ✓ Contribuir a la protección de especies y hábitats más amenazados
- ✓ Contribuir a la declaración de Áreas Marinas Protegidas

Líneas de trabajo:

- ✓ Localización de la información existente
- ✓ Lista Patrón inicial de hábitats y especies marinos
- ✓ Caracterización del medio marino (distribución de especies y hábitats marinos singulares)
- ✓ Identificación de lagunas de conocimiento (taxonómica o espacial)
- ✓ Selección de zonas prioritarias para realizar campañas oceanográficas

HÁBITATS	TOTAL *
Número de estudios	159
Número de hábitats identificados	886 (806)
Número de registros con cartografía	490

* Hábitats con algún nivel de protección.

ALGAS	TOTAL *
Número de estudios	150
Número de taxones identificados	694 (31)
Número de registros con cartografía	8.625

AVES	TOTAL *
Número de estudios	96
Número de taxones identificados	215 (32)
Número de registros con cartografía	17.352

FANERÓGAMAS	TOTAL *
Número de estudios	120
Número de taxones identificados	10 (7)
Número de registros con cartografía	3.295

HONGOS	TOTAL *
Número de estudios	5
Número de taxones identificados	4 (0)
Número de registros con cartografía	26

INVERTEBRADOS	TOTAL *
Número de estudios	277
Número de taxones identificados	1.756 (61)
Número de registros con cartografía	15.393

MAMÍFEROS	TOTAL *
Número de estudios	317
Número de taxones identificados	59 (30)
Número de registros con cartografía	32.522

PECES	TOTAL *
Número de estudios	181
Número de taxones identificados	619 (28)
Número de registros con cartografía	25.570

REPTILES	TOTAL *
Número de estudios	193
Número de taxones identificados	8 (5)
Número de registros con cartografía	5.574

* Especies con algún nivel de protección.

RECOPILOCIÓN DE INFORMACIÓN

Fuentes de información

Administración General del Estado

Comunidades Autónomas

Universidades

Organizaciones científicas

Otras fuentes

- Clubes náuticos
- Centros de buceo
- Asociaciones recreativas
- Voluntarios del inventario
- etc.

Formatos

Documentos de texto:

- Word
- pdf
- txt...



Bases de datos:

- Access
- Excel
- dbf...



Cartografía:

- Shape
- AutoCad...



Imágenes:

- JPG
- TIF
- GIF...



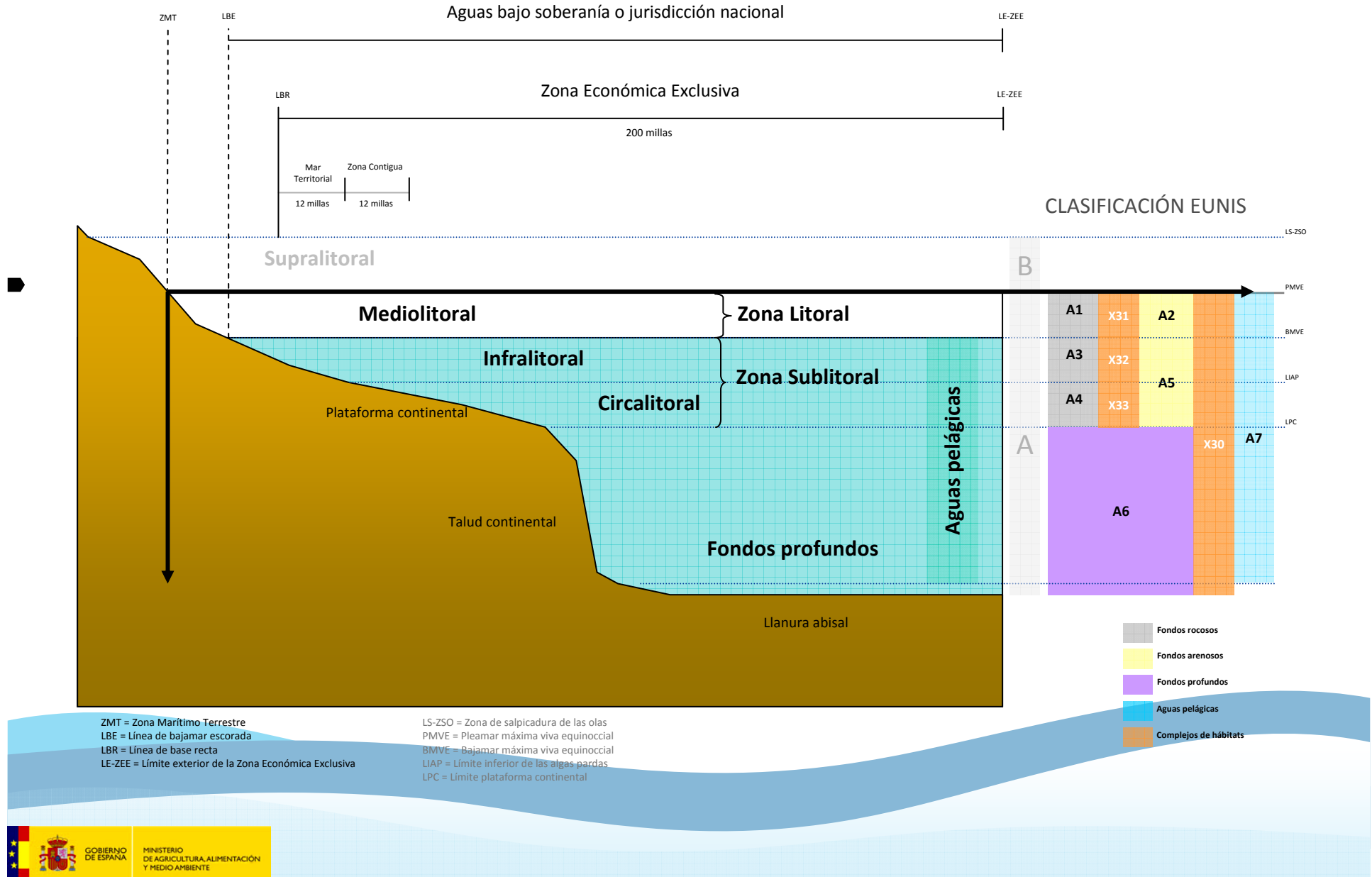
...etc.

Metodología



- Sonda multihaz
- Sonar de barrido lateral
- Videos
- Toma de muestras
- Censos
- Encuestas
- etc.

HABITATS (7 pisos, ultimo el creado hombre)



Tres regiones biogeográficas (Briggs, 1971)



INVENTARIO ESPAÑOL DE HÁBITATS Y ESPECIES MARINOS

GUÍA INTERPRETATIVA: INVENTARIO ESPAÑOL DE HÁBITATS MARINOS

Autor:

José Templado González

Colaboradores:

Enric Ballesteros Sagarra, Alberto Brito Hernández, Laura Martín García, Alberto Serrano López

Madrid 2012



1. INTRODUCCIÓN

2. LA BIODIVERSIDAD MARINA DE NUESTROS MARES Y COSTAS

2.1. Terminología y definiciones

2.2. La complejidad y singularidad de la biodiversidad marina española

3. LOS HÁBITATS MARINOS EN ESPAÑA

3.1. Tipología de hábitats marinos presentes en España y descripción sinóptica

3.2. Clasificaciones de los hábitats marinos

4. LISTA PATRÓN DE LOS HÁBITATS MARINOS PRESENTES EN ESPAÑA

4.1. Lista Patrón de los Hábitats Marinos Presentes en España

4.2. Metodología y criterios seguidos en la elaboración de la Lista patrón

4.3. Perspectivas y sugerencias de cara al futuro

5. CATÁLOGO DE IMÁGENES

6. GLOSARIO DE TÉRMINOS

7. LISTA DE TAXONES Y SU ENCUADRE SISTEMÁTICO

8. AGRADECIMIENTOS, 9. BIBLIOGRAFÍA, 10. AUTORES

INVENTARIO ESPAÑOL DE HÁBITATS MARINOS

Lista Patrón de los Hábitats Marinos Presentes en España

Nivel	Código - Nombre	Med.	At.	Mac.
1	01 Piso supralitoral	▲	●	➤
2	0101 Piso supralitoral rocoso	▲	●	➤
3	010101 Roca supralitoral	▲	●	➤
4	01010101 Charcos con algas verdes (<i>Enteromorpha</i> spp. y <i>Cladophora</i> spp.) en roca supralitoral	▲	●	
4	01010102 Charcos hipersalinos en el piso supralitoral rocoso con la cianofícea <i>Lyngbya</i> y el copépodo <i>Tigriopus</i>	▲	●	➤
4	01010103 Roca supralitoral inferior de líquenes incrustantes (<i>Verrucaria</i>), cianobacterias y litorinidos (<i>Melarhaphé neritoides</i>)	▲	●	➤
5	0101010301 Roca supralitoral inferior de líquenes incrustantes (<i>Verrucaria</i>), cianobacterias, <i>Melarhaphé neritoides</i> y <i>Echinolittorina punctata</i>	▲		
5	0101010302 Roca supralitoral inferior de líquenes incrustantes (<i>Verrucaria</i>), cianobacterias, <i>Littorina littorea</i> , <i>Littorina saxatilis</i> , <i>Littorina obtusata</i> y <i>Melarhaphé neritoides</i>		●	
5	0101010303 Roca supralitoral inferior de líquenes incrustantes (<i>Verrucaria</i>), cianobacterias, <i>Littorina striata</i> , <i>Littorina saxatilis</i> , <i>Echinolittorina punctata</i> y <i>Melarhaphé neritoides</i>			➤
4	01010104 Roca supralitoral superior de líquenes (<i>Xanthoria</i> , <i>Caloplaca</i> , <i>Ramalina</i>)	▲	●	➤
4	01010105 Roca supralitoral inferior con el líquen <i>Lichina</i>		●	➤
4	01010106 Escorrentías de agua dulce con crecimiento de algas verdes en roca supralitoral	▲	●	➤
4	01010107 Roca supralitoral rica en nitrógeno con el alga verde <i>Prasiola stipitata</i>		●	
4	01010108 Roca supralitoral con cianofíceas (<i>Calothrix</i> , <i>Brachytrichia</i>)	▲	●	➤
4	01010109 Arribazones en roca supralitoral	▲		➤
3	010102 Surgencias de agua dulce con cianobacterias y algas verdes	▲	●	➤
2	0102 Piso supralitoral sedimentario	▲	●	➤
3	010201 Sedimentos supralitorales desprovistos de vegetación	▲	●	➤
4	01020101 Cantos (callaos) supralitorales	▲	●	➤
4	01020102 Gravas supralitorales	▲	●	➤
4	01020103 Arenas gruesas supralitorales	▲	●	➤
4	01020104 Arenas medias supralitorales	▲	●	➤
4	01020105 Arenas finas supralitorales	▲	●	➤
5	0102010501 Arribazones de algas de desecación rápida en sedimentos supralitorales	▲	●	➤
5	0102010502 Arribazones de hojas de fanerógamas marinas muertas en sedimentos supralitorales	▲	●	➤
4	01020106 Arenas fangosas y fangos supralitorales de estuarios y marismas	▲	●	➤

Bosques de *Leptogorgia viminalis* y *Leptogorgia ruberrima* de la costa Norte de Tenerife dominado por *Gelidium canariensis* y *Gelidium arbuscula*.
Autor: Óscar Monterroso

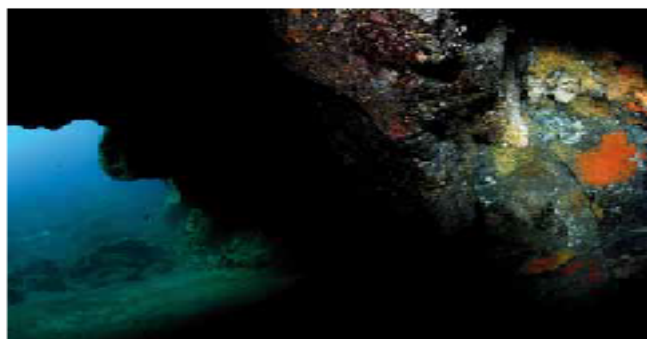


Mar de Alborán. Región de Ceuta. Autor: Óscar Ocaña





030302- Túneles y cuevas oscuras infralitorales y circalitorales.
Cova d'Anciola, Cabrera. Enric Ballesteros



03030208- Túneles volcánicos infralitorales y circalitorales.
Las Cabras, La Palma. Carlos Sangil



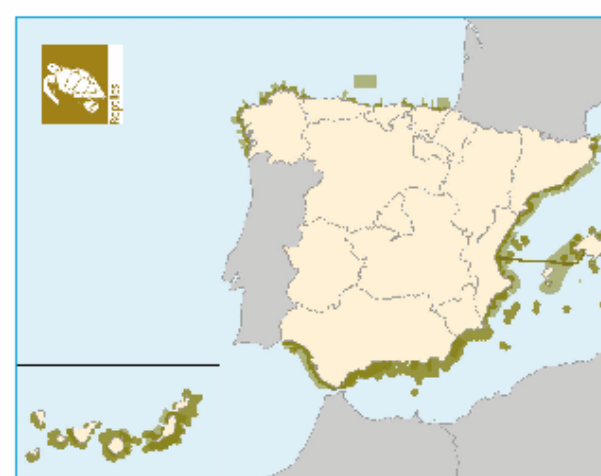
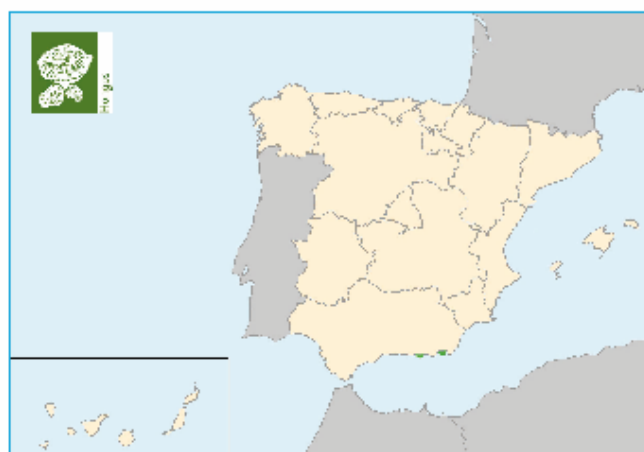
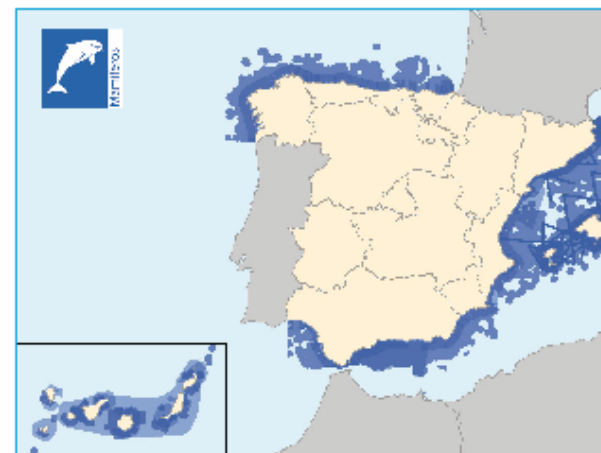
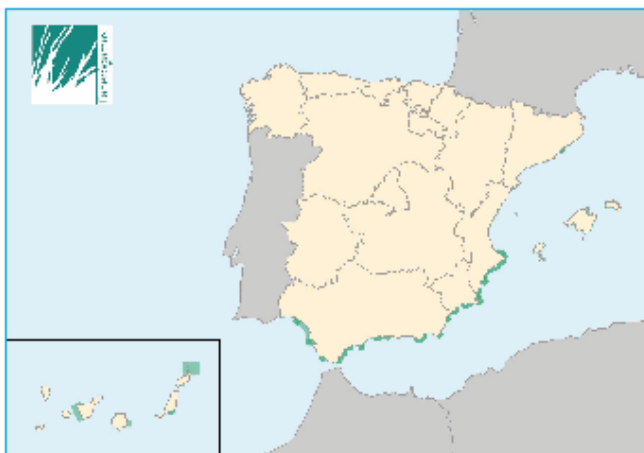
03030203- Túneles infralitorales y circalitorales con agrupaciones de gorgonias.
Mar de Alborán, Ceuta. Óscar Ocaña



03040117- Fondos de guijarros/cascajo de lagunas costeras con *Acetabularia calyculus* y/o *Acetabularia acetabulum*.
Los Urrutias, Mar Menor, Murcia. Ángel Pérez-Ruzafa



0304021102- Sedimentos infralitorales y circalitorales con *Penicillus capitatus*.
Puerto Trigo, La Palma. Carlos Sangil



FICHAS descriptivas de ESPECIES con algún nivel de protección

EN PELIGRO DE EXTINCIÓN (8)

INVERTEBRADOS (3)

Langosta herreña	<i>Panulirus echinatus</i>
Lapa mayorera	<i>Patella candei candei</i>
Lapa ferrugínea	<i>Patella ferruginea</i>

VERTEBRADOS (5)

Mamíferos

Foca monje del Medit. *Monachus monachus*

Aves

Pardela balear	<i>Puffinus mauretanicus</i>
Fumarel común	<i>Chlidonias niger</i>
Arao común	<i>Uria aalge</i> (población reproductora)
Ballena vasca	<i>Eubalaena glacialis</i>



VULNERABLE (26)

FLORA (1)

Seba de mar estrecha *Nanozostera noltii* (Canarias)

INVERTEBRADOS (4)

Nacra	<i>Pinna nobilis</i>
Caracola del Medit.	<i>Charonia lampas lampas</i>
--	<i>Dendropoma petraeum</i>
Coral naranja	<i>Astroides calycularis</i>



CATÁLOGO ESPAÑOL DE ESPECIES AMENAZADAS

VULNERABLE (26)

VERTEBRADOS (21)

Tamboril espinoso

Chilomycterus atringa

Tortuga boba

Caretta caretta

Pardela cenicienta

Calonectris diomedea diomedea

Pardela chica

Puffinus assimilis

Pardela pichoneta

Puffinus puffinus

Paíño de Madeira

Oceanodroma castro

Paíño pechialbo

Pelagodroma marina

Cormorán moñudo

Phalacrocorax aristotelis

Gaviota de Audouin

Larus audouinii

Rorcual aliblanco

Balaenoptera acutorostrata

Rorcual norteño

Balaenoptera borealis

Rorcual azul

Balaenoptera musculus

Rorcual común

Balaenoptera physalis

Yubarta

Megaptera novaeangliae

Cachalote

Physeter macrocephalus

Delfín común

Delphinus delphis (Mediterráneo)

Calderón tropical

Globicephala macrorhynchus

Calderón común

Globicephala melas (Mediterráneo)

Orca

Orcinus orca (Estrecho de Gibraltar y golfo de Cádiz)

Delfín mular

Tursiops truncatus

Marsopa común

Phocoena phocoena



¡GRACIAS!

Y aguas claras

Antonio Fdez G Vinuesa
avinuesa@magrama.es

División para la Protección del Mar
DG de Sostenibilidad de la Costa y del Mar