



Congreso Nacional del Medio Ambiente (Conama 2012)  
Madrid del 26 al 30 de noviembre de 2012



**EUROPARC** España



**RETOS DE FUTURO DE LAS ÁREAS PROTEGIDAS  
CAPACITACIÓN PARA LA GESTIÓN**



**OFICINA TÉCNICA EUROPARC-ESPAÑA**





EUROPARC España

**EUROPARC-España es la Sección del Estado español de la Federación de Parques Naturales y Nacionales de Europa, Federación EUROPARC**

**Organización en la que participan las administraciones públicas con competencias en materia de conservación de la naturaleza y espacios protegidos**

**Es el principal foro profesional en el que participan activamente técnicos, gestores y responsables de los espacios protegidos españolas y donde se elaboran propuestas para su mejora**

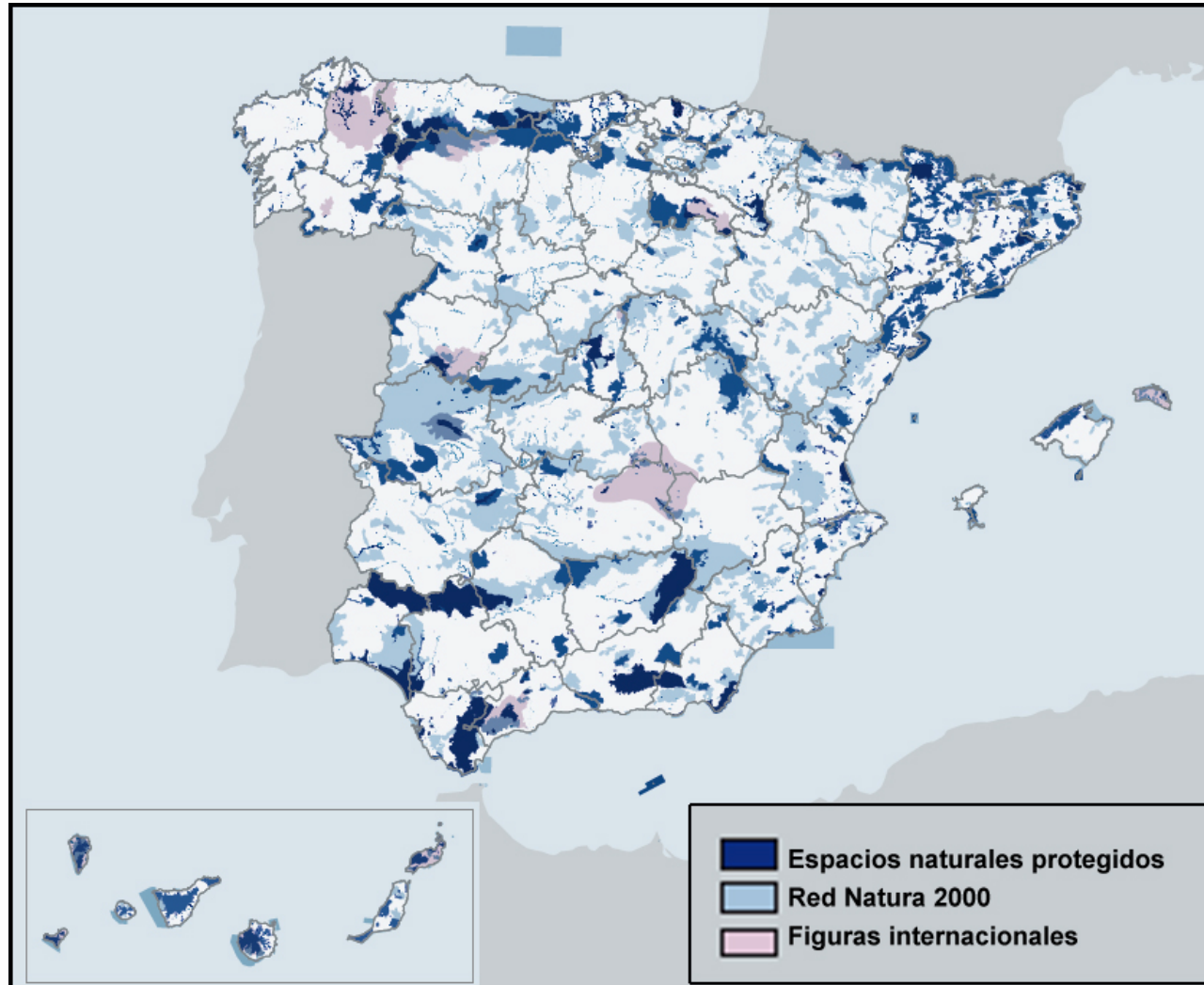


[www.redeuroparc.org](http://www.redeuroparc.org)





EUROPARC España



[www.redeuroparc.org](http://www.redeuroparc.org)





EUROPARC España



[www.redeuroparc.org](http://www.redeuroparc.org)



## OBJETIVOS ESTRATÉGICOS EUROPARC-España

1

**OBSERVATORIO**

2

**INFORMACIÓN**

3

**PUESTA EN VALOR  
DE LOS ENP**

4

**FORMACIÓN**

5

**COLABORACIÓN  
INSTITUCIONAL**

6

**COOPERACIÓN  
INTERNACIONAL**



EUROPARC España

## OBSERVATORIO DE LOS ESPACIOS PROTEGIDOS

### Anuario 2011

del estado de las áreas  
protegidas en España



[www.redeuroparc.org](http://www.redeuroparc.org)





Figuras de protección  
Planificación y gestión  
Uso público

**Presupuestos y RRHH**

**Espacios  
naturales  
protegidos**

**Áreas  
protegidas  
por  
convenios  
internacion  
ales**

**Red  
Natura  
2000**

Superficie LIC, ZEPA y  
ZEC  
Planes de gestión

Superficie y  
número



## Indicadores de desarrollo de la gestión

Áreas protegidas por instrumentos internacionales

2005-2007	2007-2009	2009-2011	Indicador	Evolución
↑	→	↗	Número de espacios protegidos que cuenta con PORN	Evolución importante del número de espacios protegidos con PORN hasta el 2007. La tendencia se suaviza en 2009 y se incrementa en el 2010.
→	→	↗	Número de parques con plan de gestión	Incrementos puntuales durante todo el periodo.
↗	↗	↗	Número de reservas con plan de gestión	Tendencia al alza en la aprobación de planes de gestión
↗	→	↗	Número de parques con plan de desarrollo socioeconómico	Se incrementa el número de parques con planes de desarrollo socioeconómico en el 2007. 2010 de mantiene un incremento pequeño.
↗	→	↑	Número de parques con plan de uso público aprobado	Se incrementa el número de parques con planes de uso público en el 2007. Se mantiene en el 2009 y aumenta de forma importante en 2010.



EUROPARC España

# DIFUSIÓN A LOS PROFESIONALES Y A LA SOCIEDAD

EUROPARC España

Buscar

¿QUÉ ES? PROGRAMA DE TRABAJO ACTIVIDADES PUBLICACIONES OBSERVATORIO

**Novedades y actividades de EUROPARC-España**

Noviembre, 2012

L	M	Mi	J	V	S	D
			1	2	3	4
5	6	7	8	9	10	11
12	13	14	15	16	17	18
19	20	21	22	23	24	25
26	27	28	29	30		

- 19/11/2012**  
Actividades formativas  
Curso sobre Mecanismos financieros innovadores para la conservación de la biodiversidad
- 27/11/2012**  
Congresos  
EUROPARC-España en CONAMA: Retos de la capacitación en áreas protegidas
- 30/11/2012**  
Actividades formativas  
Máster en Espacios Protegidos 2013: inscripción ampliada hasta el 30 noviembre

**Noticias de las áreas protegidas**

- 07/11/2012  
Del 21 al 30 de noviembre se celebra el CONAMA 2012
- 06/11/2012

web.uam.es/otros/fungobe/master.htm

EUROPARC FEDERATION

Programa de trabajo

**PROGRAMA de TRABAJO**  
para las Áreas Protegidas 2009-2013

No debes perderte

¿Quieres mejorar tus sesiones de...



www.redeuroparc.org



# DIFUSIÓN A LOS PROFESIONALES Y A LA SOCIEDAD



Registrarse/Entrar

Fundación Biodiversidad

buscar  Ir Buscar

[artículo](#)
[discusión](#)
[ver código fuente](#)
[historial](#)

## Portada

Bienvenido a la wiki de

### Acciones de conservación en espacios naturales protegidos



[Entrar >>](#)  
[Ver mapa >>](#)

La Base de Datos de Acciones de Conservación está formada por una colección de planes y actuaciones realizadas con el objetivo prioritario de conservación de la biodiversidad.

La base de datos se va ampliando de forma constante mediante la aportación de los miembros del grupo de conservación de EUROPARC-España, que pueden añadir nuevas experiencias de conservación o completar la información a medida que ésta se va obteniendo.

Esta iniciativa pretende facilitar el acceso al amplio conocimiento y experiencia generados en el campo de la conservación en los espacios naturales protegidos del Estado español.

[Formulario para acciones de conservación](#)  
[Estándar de conservación](#)



modificada por última vez el 11:43, 19 feb 2010.

Esta página ha sido visitada 51.573 veces.  
legal Desarrollado por Tejada Solutions

Política de protección de datos

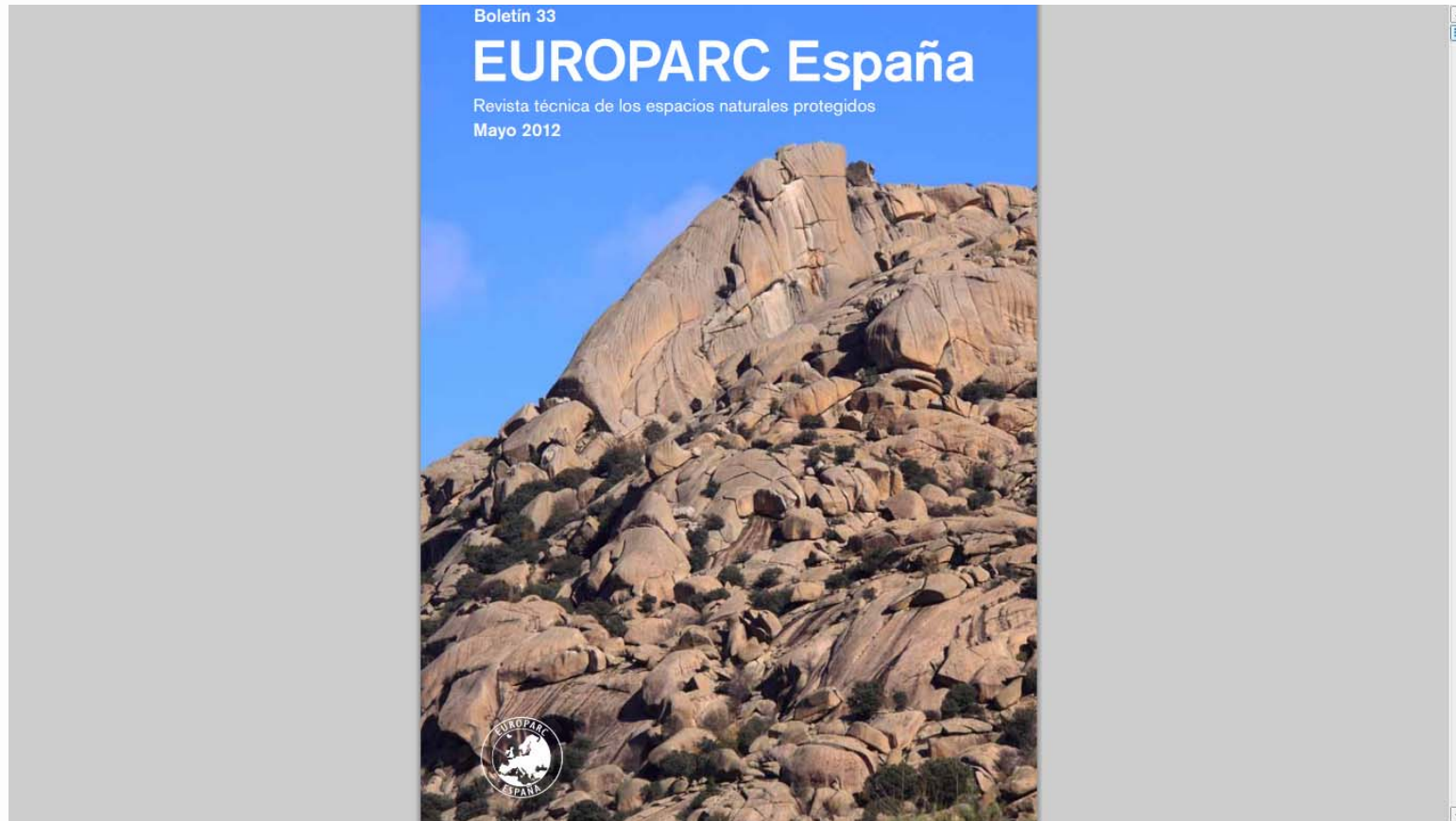
Acerca de Europa





EUROPARC España

## DIFUSIÓN A LOS PROFESIONALES Y A LA SOCIEDAD



[www.redeuroparc.org](http://www.redeuroparc.org)



# PUESTA EN VALOR DE LOS ESPACIOS NATURALES PROTEGIDOS

Cómo

## Cómo se certifica el sistema

El proceso de certificación supone cumplir los siguientes pasos:

- 1. ADHESIÓN AL SISTEMA DE CALIDAD**  
A través de una solicitud, en impreso normalizado, al ICTE con copia a EUROPARC-España.
- 2. IMPLANTACIÓN DEL SISTEMA**
  - Análisis y diagnóstico.
  - Formación y sensibilización del personal
  - Acciones para el cumplimiento de la Norma
  - Redacción de los documentos del Sistema:
    - Manual de Calidad
    - Procedimientos Operativos
    - Registros
    - Sistema de Indicadores
  - Auditoría interna
- 3. SOLICITUD DE CERTIFICACIÓN AL ICTE**  
Mediante impreso normalizado del ICTE, en la solicitud se deben detallar datos sobre el Espacio Natural Protegido, necesarios para la posterior auditoría, como son la superficie o la tipología de equipamientos.
- 4. AUDITORÍA**  
La auditoría para la certificación la realizan empresas acreditadas por el ICTE tras haber recibido los auditores un curso específico de formación sobre el sector.
- 5. CERTIFICACIÓN**  
Los Comités de Certificación del ICTE se celebran trimestralmente.

Una vez obtenida la Certificación, se debe realizar una auditoría de seguimiento anualmente y una de renovación cada dos años.

Si desea más información puede ponerse en contacto con:

Oficina Técnica de EUROPARC-España.  
Instituto Complutense de Estudios Internacionales.  
Finca Más Ferns, Edificio A.  
Campus de Somosaguas, 28223 Madrid.  
Teléfono: 91 384 25 22 / 25 51. Fax: 91 384 24 87.  
Correo electrónico: oficina@europarc-es.org  
Web: www.europarc-es.org

Instituto para la Calidad Turística Española  
Ronda de Sordo, 1.  
Mercado Puerta de Toledo, Local 4161  
28005 Madrid.  
Teléfono: 91 354 04 12  
Fax: 91 354 04 29  
E-mail: info@icte.es  
Web: www.icte.es

MINISTERIO DE ECONOMÍA

SECRETARÍA DE ESTADO DE POLÍTICA TURÍSTICA

## Sistema de Calidad Turística en Espacios Naturales Protegidos

Una herramienta para la gestión del Uso Público





EUROPARC España

# Monografía 03

Serie monografías EUROPARC - España  
Programa de trabajo para las áreas protegidas 2009-2013

MECANISMOS  
FINANCIEROS  
INNOVADORES  
PARA LA  
CONSERVACIÓN  
DE LA  
BIODIVERSIDAD

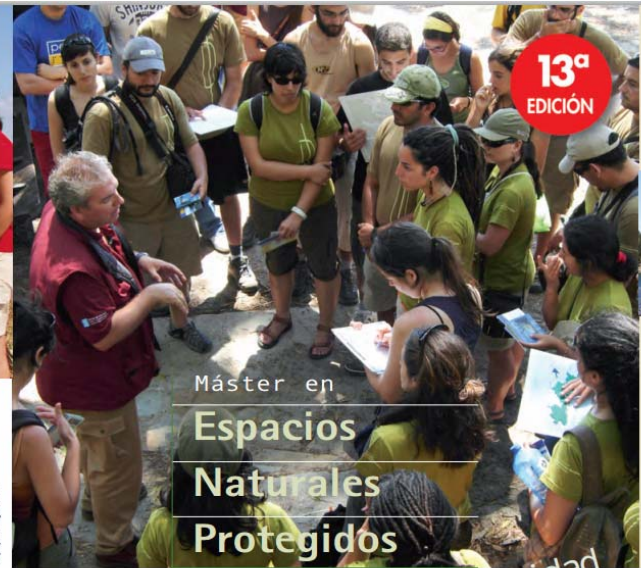


[www.redeuroparc.org](http://www.redeuroparc.org)



EUROPARC España

# CAPACITACIÓN Y FORMACIÓN



Máster en  
**Espacios  
Naturales  
Protegidos**

TÍTULO PROPIO  
2013

“Construir sostenibilidad  
en un mundo cambiante”

Curso organizado por:



Con la colaboración y apoyo de:



Envío de preinscripciones

Fundación Fernando González Bernáldez  
Facultad de Ciencias  
Módulo 08, despacho 504.5  
Universidad Autónoma de Madrid  
28049 Madrid

Más información

91 497 68 85 / 91 497 76 76  
master@fungobe.org  
www.uam.es/fungobe

Organiza

Universidad Autónoma de Madrid  
Universidad Complutense de Madrid  
Universidad de Alcalá  
Fundación Fernando González Bernáldez  
EUROPARC - España



www.redeuroparc.org





EUROPARC España

## CAPACITACIÓN Y FORMACIÓN

### Manual 10

Serie de manuales EUROPARC-España  
Programa de trabajo para las áreas  
protegidas 2009-2013

El patrimonio inmaterial:  
valores culturales y espirituales  
**Manual para su incorporación  
en las áreas protegidas**



[www.redeuroparc.org](http://www.redeuroparc.org)



EUROPARC España

## COLABORACIÓN CON ENTIDADES PÚBLICAS Y PRIVADAS



[www.redeuroparc.org](http://www.redeuroparc.org)



## COLABORACIÓN INTERNACIONAL



Volunteers in parks

Nationale  
Naturlandschaften



- Home
- [Project activities](#)
- [Tutoring in parks](#)
- [Login for partners](#)
- [EU-GRUNDTVIG Program](#)
- [Volunteer Management in Parks worldwide](#)
- ▶ [Contact](#)



### GRUNDTVIG Multilateral Project "Volunteer Management in European Parks"

Ten partners in the network of EUROPARC work together on the subject of European volunteers in parks in a so called "Multilateral Project", financed by the EU-programme GRUNDTVIG/Lifelong Learning Programme. The project runs from November 2010 until October 2013.



#### The partners are:

- [Association of Lithuanian State Parks and Reserves](#)
- [The Conservation Volunteers \(TCV\), UK](#)
- [Environment Agency of Iceland](#)
- [EUROPARC Atlantic Isles](#)
- [EUROPARC Federation](#)
- [EUROPARC Germany](#)
- [EUROPARC Spain](#)
- [Federparchi - EUROPARC Italy](#)
- [Nature Conservation Agency, Latvia](#)
- [Rodna Mountains National Park Administration, Romania](#)

The common activities are e.g.: international workshops for volunteer coordinators in parks, compilation of learning material for volunteer coordinators, the international exchange of volunteers in parks and park staff, the elaboration of quality standards for volunteer management in European parks, research



EUROPARC España



**PRO  
GRAMA**  
de Trabajo  
para las **Áreas  
Protegidas**  
**2009-2013**



[www.redeuroparc.org](http://www.redeuroparc.org)





## UN PROGRAMA DE TRABAJO 2009-2013 PARA...

...impulsar la consolidación y el desarrollo de los espacios protegidos del Estado español así como mostrar y potenciar los beneficios que aportan a la sociedad

... Obtener una visión compartida entre las autoridades públicas y las entidades privadas

...realizar avances internacionales dentro del Convenio de Diversidad Biológica a nivel mundial



EUROPARC España

E  
J  
E  
S

### **Eje 1. Sistemas completos de áreas protegidas**

Completar los sistemas de áreas protegidas, integradas en la matriz del territorio, y con representatividad de ecosistemas terrestres y marinos.

### **Eje 2. Instrumentos para garantizar la gestión eficaz de las áreas protegidas**

Mejorar los medios y los procesos que permitan alcanzar la eficacia en la gestión y la consecución de los objetivos de conservación.

### **Eje 3. Gobernabilidad e instrumentos financieros y fiscales**

Facilitar e intensificar la participación de todos los interesados, así como promover la equidad y la participación en los beneficios y garantizar la sostenibilidad financiera.

### **Eje 4. Apoyo social a través de la demostración de los beneficios y servicios de las áreas protegidas**

Proporcionar un entorno favorable hacia las áreas protegidas desde el ámbito político, institucional y socioeconómico, así como fortalecer la comunicación, la educación y la conciencia social.

### **Eje 5. Cooperación internacional**

Promover la cooperación internacional en materia de áreas protegidas mediante la participación en programas técnicos y la cooperación al desarrollo.



[www.redeuroparc.org](http://www.redeuroparc.org)



# EL PROGRAMA DE TRABAJO 2009-2013

## Eje 1: Sistemas completos de áreas protegidas

### OBJETIVOS

**Fortalecimiento de sistemas completos de áreas protegidas con representatividad de ecosistemas terrestres y marinos, e integrados en la matriz del territorio**

### Líneas de Actuación

1. Identificación de vacíos en los sistemas de áreas protegidas
2. Áreas marinas protegidas
3. Conectividad ecológica
4. Desarrollo y aplicación de la Red Natura 2000
5. Integración de los ENP en las políticas sectoriales





# EL PROGRAMA DE TRABAJO 2009-2013

## Eje 2: Instrumentos para garantizar la gestión eficaz

### OBJETIVOS

**Mejorar los medios y los procesos que permitan alcanzar la eficacia en la gestión**

### Líneas de Actuación

1. Adecuación de estructuras de gestión
2. Calidad en la gestión para la conservación
3. Calidad en la gestión del uso público y el turismo
4. Calidad en la gestión para el desarrollo socioeconómico
5. Evaluación de la eficacia en la gestión
6. Nuevas fórmulas de gestión



# EL PROGRAMA DE TRABAJO 2009-2013

## Eje 3: Instrumentos para garantizar la gestión eficaz

### OBJETIVOS

- **Facilitar e intensificar la participación de todos los interesados**
- **Promover la equidad y la participación en los beneficios**
- **Garantizar la sostenibilidad financiera**

### Líneas de Actuación

1. Estructuras de gobierno y participación de los sistemas de espacios protegidos
2. Incentivos y fiscalidad para la sostenibilidad de las áreas protegidas
3. Mecanismos financieros innovadores para la gestión



## EL PROGRAMA DE TRABAJO 2009-2013

### **Eje 4:** Apoyo social a través de la demostración de los beneficios y servicios de las áreas protegidas

#### OBJETIVOS

- Proporcionar un entorno favorable hacia las áreas protegidas desde el ámbito político, institucional y socioeconómico
- Fortalecer la comunicación, la educación y la conciencia social



#### Líneas de Actuación

1. Servicios ambientales y beneficios para la sociedad
2. Valores culturales y espirituales
3. Difusión a la sociedad del papel de los espacios protegidos
4. Papel de los espacios protegidos ante un mundo cambiante





# EL PROGRAMA DE TRABAJO 2009-2013

## Eje 5: Cooperación Internacional

### OBJETIVOS

**Promover la cooperación internacional en materia de áreas protegidas a través de:**

- Participación en programas técnicos
- Cooperación al desarrollo

### Líneas de Actuación

1. Estrategia de colaboración internacional en materia de áreas protegidas mediante la participación en programas y proyectos técnicos
2. Estrategia de cooperación al desarrollo mediante el apoyo de los espacios naturales protegidos



EUROPARC España

## OBJETOS A LOGRAR EN LOS PRÓXIMOS AÑOS

**1. Completar los sistemas de áreas protegidas, con especial énfasis en las áreas marinas**

**2. Mejorar la conectividad ecológica del territorio**

**3. Desarrollar la gestión de la Red Natura 2000**

**4. Mejorar la integración de las acciones de conservación y las políticas territoriales y sociales**

**5. Integrar armónicamente las iniciativas orientadas al desarrollo rural y a la conservación de la naturaleza**

**6. Mejorar la eficacia de las estructuras de gestión con implicación de los propietarios, de la población local y de los agentes sociales**



## OBJETOS A LOGRAR EN LOS PRÓXIMOS AÑOS

**7. Ensayar mecanismos financieros innovadores que ayuden a la sostenibilidad económica de las áreas protegidas**

**8. Desarrollar estrategias y acciones orientadas a disminuir los efectos negativos del cambio global, incluido el cambio climático**

**9. Poner en valor los beneficios para la sociedad de las áreas protegidas**

**10. Transmitir a la sociedad la trascendencia de la conservación de la naturaleza para su bienestar social y para su desarrollo**

**11. Contribuir activamente al panorama internacional en materia de áreas protegidas**





[www.redeuroparc.org](http://www.redeuroparc.org)